

SEMOVENTE ARTICOLATA DIESEL 22MT MANITOU 200ATJ

Dati tecnici

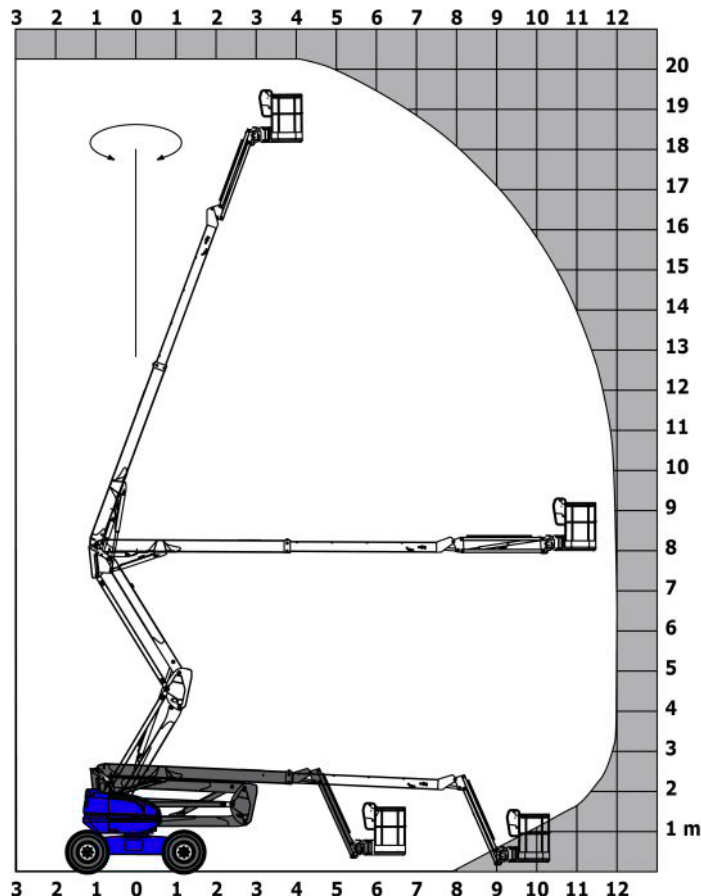
	ALTEZZA MAX LAVORO	20.350 mm
	ALTEZZA MAX PIANO CALPESTIO	18350 mm
	N. MAX PERSONE SU NAVICELLA (INTERNO/ESTERNO)	2/2
	PORTATA NAVICELLA (INTERNO/ESTERNO)	230 kg
PxQxO	DIMENSIONI CESTA	2.100x800x1.100 mm
	SBRACCIO LATERALE MAX	12.000 mm
	MASSIMA VELOCITÀ DEL VENTO	12,5 m/s
	ROTAZIONE RALLA	355°
	ROTAZIONE NAVICELLA	90°dx 90°sx
	ESCURSIONE JIB (ALTO - BASSO)	+69° / -66°
L	ALTEZZA DAL SUOLO ACCESSO NAVICELLA	500 mm
B	INTERASSE	2.400 mm
E	DISTANZA DAL SUOLO (FASE TRASPORTO)	440 mm
S	RAGGIO STERZATA ESTERNO	3.900 mm
R	RAGGIO STERZATA INTERNO	1.260 mm
N	SBALZO CONTRAPPESO (TORRETTA A 90°)	110 mm
	CARICO MASSIMO SINGOLA RUOTA FASE LAVORO (PNEUS MPT)	6.261 kg
	SUPERFICIE AL SUOLO OCCUPATA (SINGOLA RUOTA) COMPATTO/CEDEVOLE	487/1.530 cm ²
	PENDENZA MASSIMA SUPERABILE (FASE TRASPORTO)	40%
	INCLINAZIONE MASSIMA CONSENTITA (FASE LAVORO)	5°
	ALIMENTAZIONE	Gasolio
	CAPACITÀ SERBATOIO	78 lt

- Autorizzata lavoro in esterno ed interno
- 4 ruote motrici
- 4 ruote sterzanti con opzione granchio
- No ruote antitraccia
- Motore diesel 4 cilindri 34 kW

Dimensioni di ingombro

C	ALTEZZA FASE TRASPORTO	2.700 mm
C1	ALTEZZA FASE TRASPORTO (BRACCIO RIPIEGATO)	2.990 mm
A	LUNGHEZZA FASE TRASPORTO	8.430 mm
A1	LUNGHEZZA FASE TRASPORTO (BRACCIO RIPIEGATO)	6.240 mm
M	LARGHEZZA FASE TRASPORTO	2.470 mm
	PESO TOTALE	10.050 kg

Area di lavoro (mt)



Livello carburante

CONTROLLA DI AVER CONSEGNATO IL MEZZO CON LO STESSO LIVELLO DI CARBURANTE E ADBLUE (DOVE PREVISTO) CON CUI L'HAI RITIRATO.

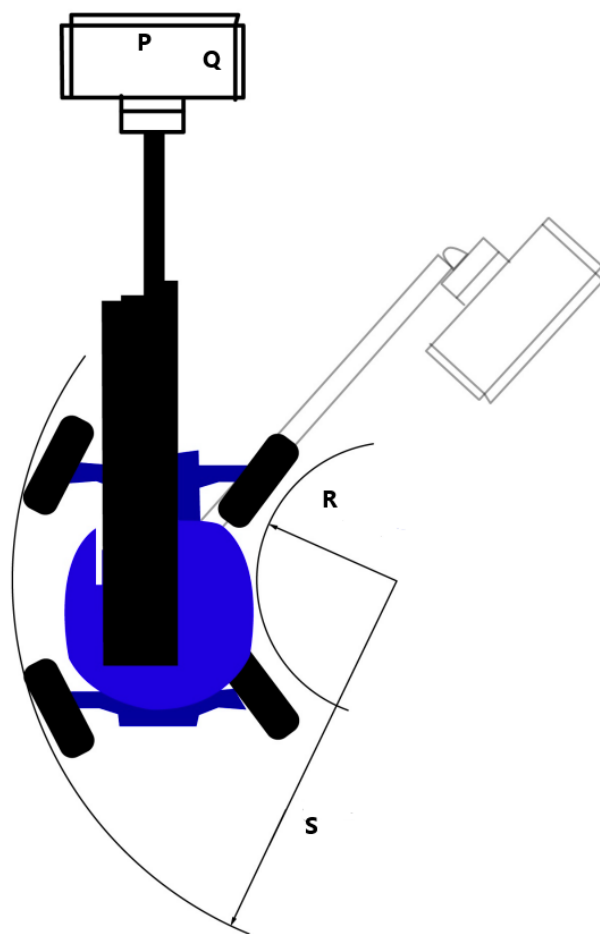
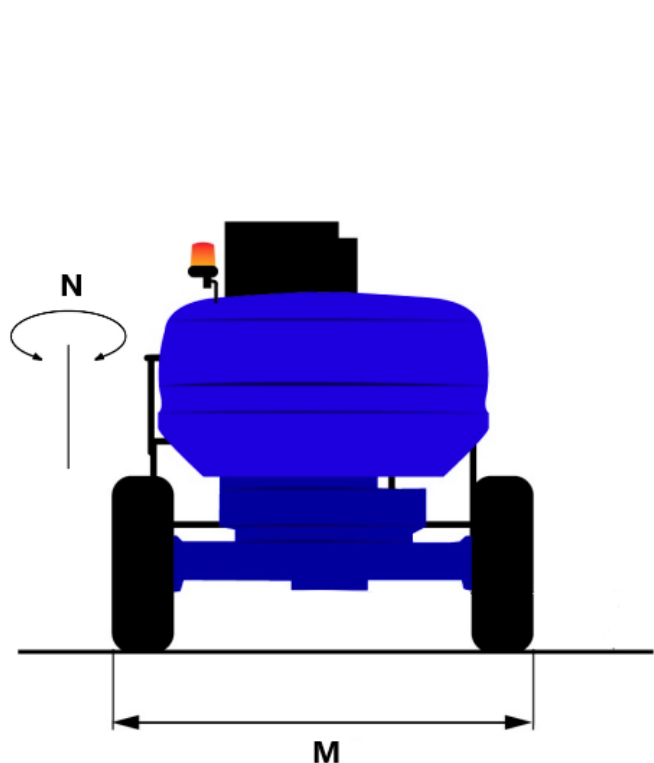
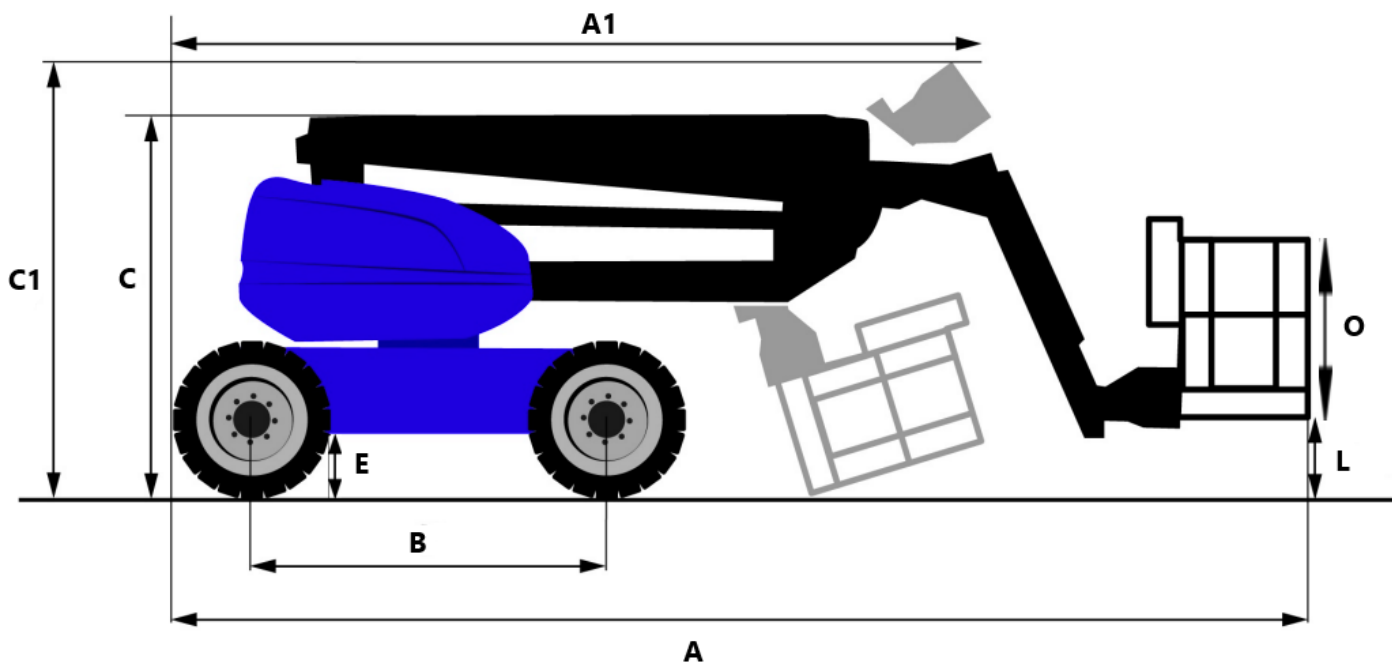


PIENO FINO ALL'ORLO!



I dati riportati sono indicativi, possono essere soggetti a modifiche o errori di stampa da parte delle ditte costruttrici senza alcun preavviso. La società Mollo Srl si limita a riportarli. Le caratteristiche specifiche sono presenti nel "Manuale d'uso e manutenzione" allegato alla singola macchina.

SEMOVENTE ARTICOLATA DIESEL 22MT
MANITOU 200ATJ



Livello carburante

CONTROLLA DI AVER CONSEGNATO IL MEZZO CON LO STESSO LIVELLO DI CARBURANTE E ADBLUE (DOVE PREVISTO) CON CUI L'HAI RITIRATO.



PIENO FINO ALL'ORLO!



I dati riportati sono indicativi, possono essere soggetti a modifiche o errori di stampa da parte delle ditte costruttrici senza alcun preavviso. La società Mollo Srl si limita a riportarli. Le caratteristiche specifiche sono presenti nel "Manuale d'uso e manutenzione" allegato alla singola macchina.