



### Dimensioni di ingombro

D	ALTEZZA	1.610 mm
C	LARGHEZZA	730 mm
A	LUNGHEZZA PUNTA BRACCIO (FASE TRASPORTO)	2.950 mm
B	LUNGHEZZA CARRO FASE TRASPORTO	2.340 mm
E	GRADI DI ATTACCO	25%

### MEZZI PER SOLLEVAMENTO MINIGRU AL LITIO JEKKO SPX328CL

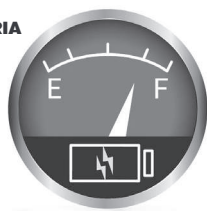
- Argano idraulico 700 kg, 60m, 7mm
- Bozzello 2.8 ton - 2 pulegge per fune D7
- Jib meccanico a gancio
- Cingoli antitraccia

### Dati tecnici

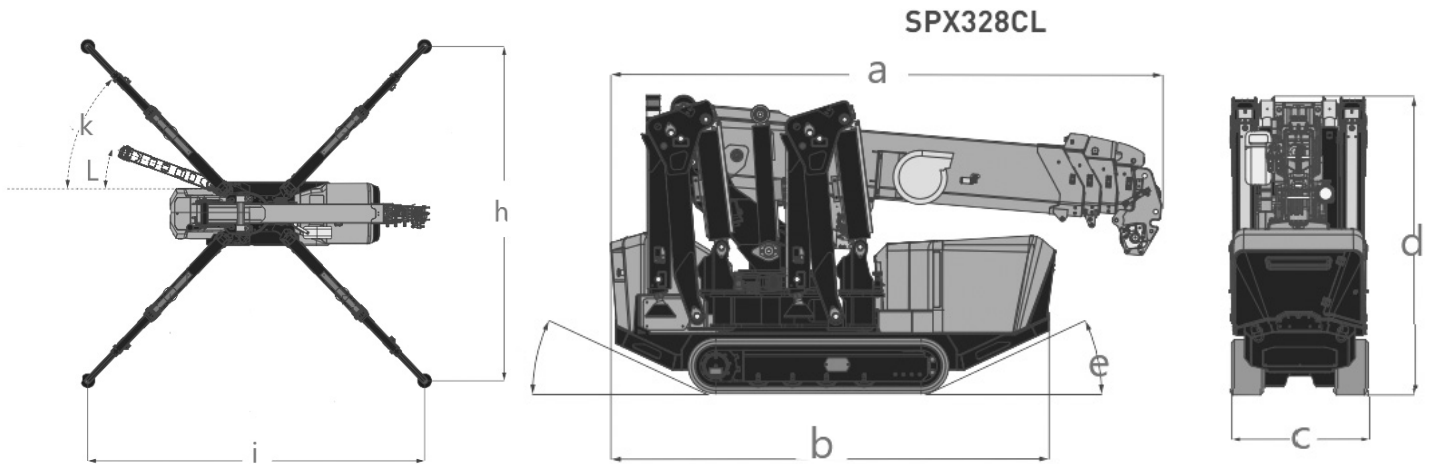
	ALTEZZA DI LAVORO MAX	10.400 mm
	ALTEZZA DI LAVORO MAX CON JIB 1000.GX	11.100 mm
	ROTAZIONE TORRETTA	360°
	SBRACCIO MAX CON 250 KG	8.000 mm
	SBRACCIO MAX CON 180 KG JIB 1000.GX	8.600 mm
	PORTATA MASSIMA	2.800 kg
	PORTATA MASSIMA ALTEZZA	850 kg
	PORTATA MASSIMA ALTEZZA CON JIB 1000.GX	830 kg
	PORTATA MAX SBRACCIO MASSIMO	250 kg
	PORTATA MAX SBRACCIO MASSIMO CON JIB 1000.GX	180 kg
	ANGOLO LAVORO BRACCIO	-4,5° / 77°
	TEMPERATURE DI LAVORO AMMESSE	-20° / +40°
	PENDENZA SUPERABILE TRASLAZIONE DA CHIUSO	20%
H	INGOMBRO TRASVERSALE STABILIZZAZIONE (STABILIZZAZIONE MASSIMA)	da 2.100 a 4.000 mm
I	INGOMBRO LONGITUDINALE STABILIZZAZIONE (STABILIZZAZIONE MASSIMA)	da 3.400 a 5.000 mm
L	GRADO INTERMEDIO APERTURA STABILIZZATORI	20°
K	GRADO MASSIMO APERTURA STABILIZZATORI	45°
	MOTORE ELETTRICO VOLTAGGIO	48 v
	MOTORE ELETTRICO POTENZA	7,7 kw
	TIPO BATTERIE	Litio
	DATI CARICA BATTERIA	220V - 60AH

### Livello di carica della batteria

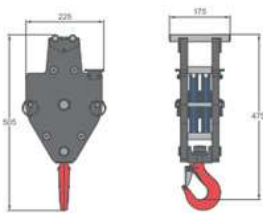
**VERIFICARE IL LIVELLO  
DI CARICA DELLA BATTERIA  
PRIMA DI OGNI UTILIZZO**



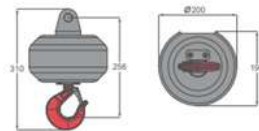
I dati riportati sono indicativi, possono essere soggetti a modifiche o errori di stampa da parte delle ditte costruttrici senza alcun preavviso. La società Mollo Srl si limita a riportarli. Le caratteristiche specifiche sono presenti nel "Manuale d'uso e manutenzione" allegato alla singola macchina.



### Accessori

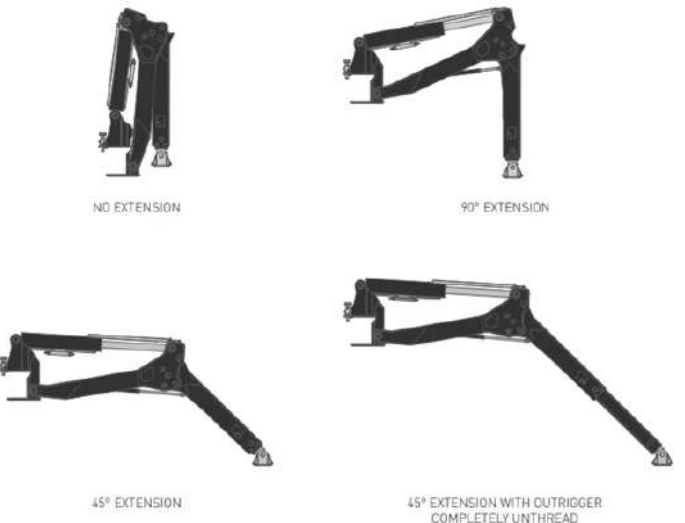
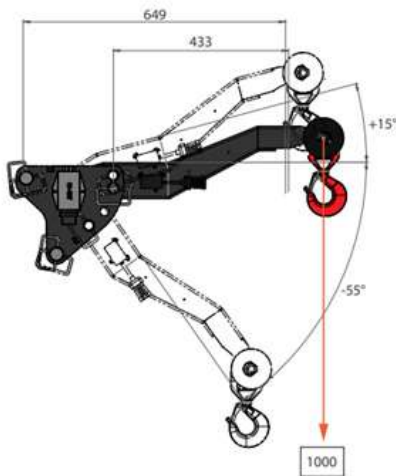


MODEL	2.8 T-D7		Weight (kg)		
	Block type	Load (kg)	N° of Sheaves	Lines	32
	Double pulley block	2.800	2	4	



MODEL	Overhaul Ball		Weight (kg)		
	Block type	Load (kg)	N° of Sheaves	Lines	27
	Single fall block	1.000*	-	1	

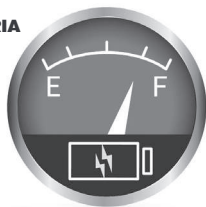
### JIB1000.GX



	JIB	JIB1000.GX	kg	18
--	-----	------------	----	----

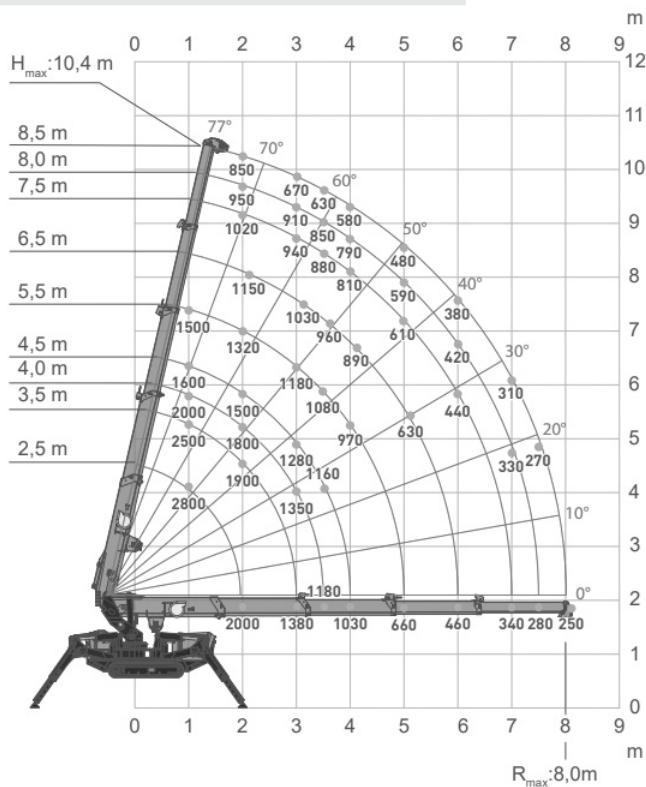
### Livello di carica della batteria

VERIFICARE IL LIVELLO DI CARICA DELLA BATTERIA PRIMA DI OGNI UTILIZZO

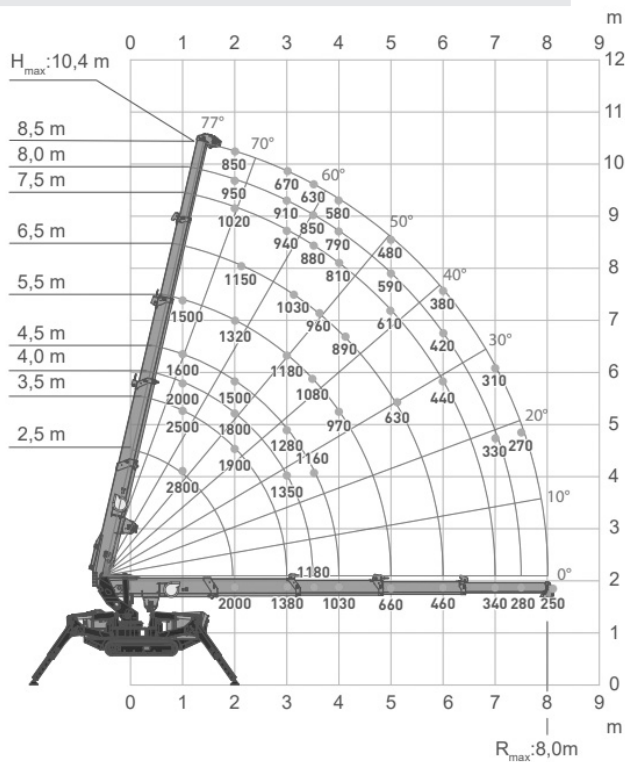


I dati riportati sono indicativi, possono essere soggetti a modifiche o errori di stampa da parte delle ditte costruttrici senza alcun preavviso. La società Mollo Srl si limita a riportarli. Le caratteristiche specifiche sono presenti nel "Manuale d'uso e manutenzione" allegato alla singola macchina.

### Area di lavoro senza Jib (mt)

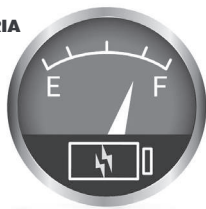


### Area di lavoro con Jib 1000.GX (mt)



### Livello di carica della batteria

**VERIFICARE IL LIVELLO DI CARICA DELLA BATTERIA PRIMA DI OGNI UTILIZZO**



I dati riportati sono indicativi, possono essere soggetti a modifiche o errori di stampa da parte delle ditte costruttrici senza alcun preavviso. La società Mollo Srl si limita a riportarli. Le caratteristiche specifiche sono presenti nel "Manuale d'uso e manutenzione" allegato alla singola macchina.