



Dati tecnici

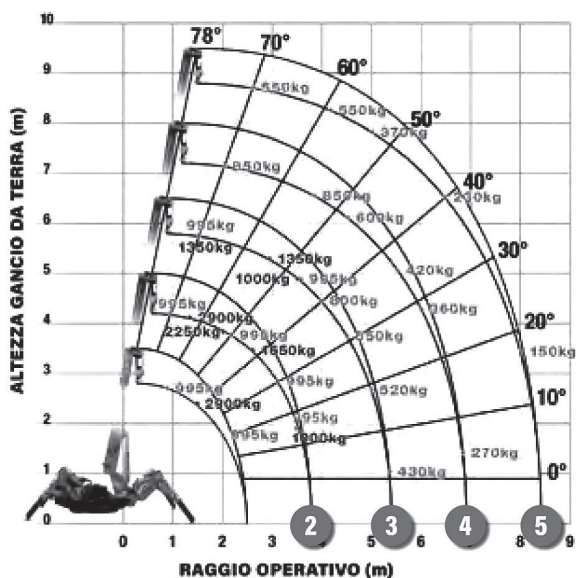
| | |
|--|---------------------------------|
| ALTEZZA MAX LAVORO | 8.900 mm |
| PORTATA MAX GRU | 2.930 kg |
| SBRACCIO (LATERALE) MAX CARICO | 1.400 mm |
| SBRACCIO (LATERALE) CON 130 kg | 8.410 mm |
| ROTAZIONE TORRETTA | 360° |
| ALTEZZA MAX LAVORO CON ESTENSIONE JIB | 9.800 mm con fly jib manuale |
| | 10.470 mm con gancio fisso |

MINIGRU CINGOLATE

FURUKAWA UNIC ECO 295/3 CBE

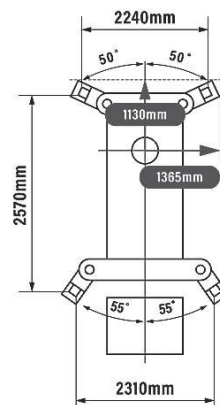
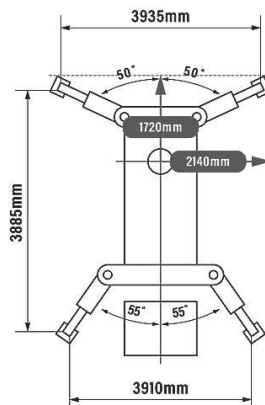
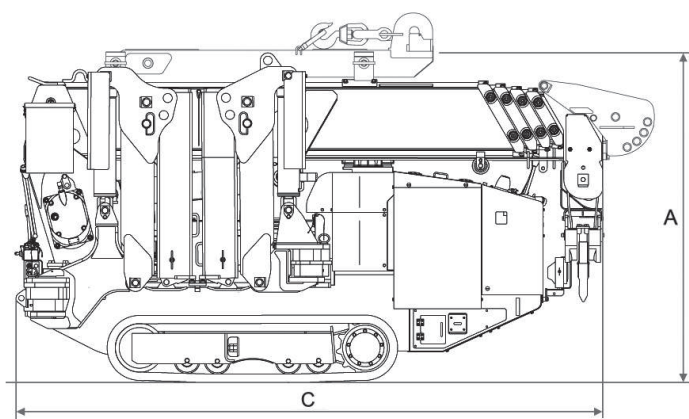
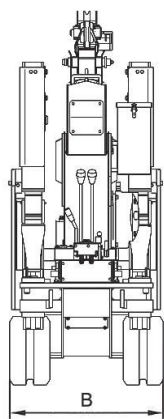
- Dimensioni ridotte per passaggi stretti
- Cingoli antitraccia
- Supporto vocale
- Radiocomando
- Alimentazione a batteria

Area di lavoro (mt)



Dimensioni di ingombro

| | | |
|---|-----------------------------|----------|
| A | ALTEZZA FASE TRASPORTO | 1.525 mm |
| B | LARGHEZZA FASE TRASPORTO | 690 mm |
| C | LUNGHEZZA FASE TRASPORTO | 2.720 mm |
| | PESO TOTALE | 2.415 kg |



Livello di carica della batteria

VERIFICARE IL LIVELLO
DI CARICA DELLA BATTERIA
PRIMA DI OGNI UTILIZZO



TIMBRO E FIRMA

I dati riportati sono indicativi, possono essere soggetti a modifiche o errori di stampa da parte delle ditte costruttrici senza alcun preavviso. La società Mollo Srl si limita a riportarli. Le caratteristiche specifiche sono presenti nel "Manuale d'uso e manutenzione" allegato alla singola macchina.