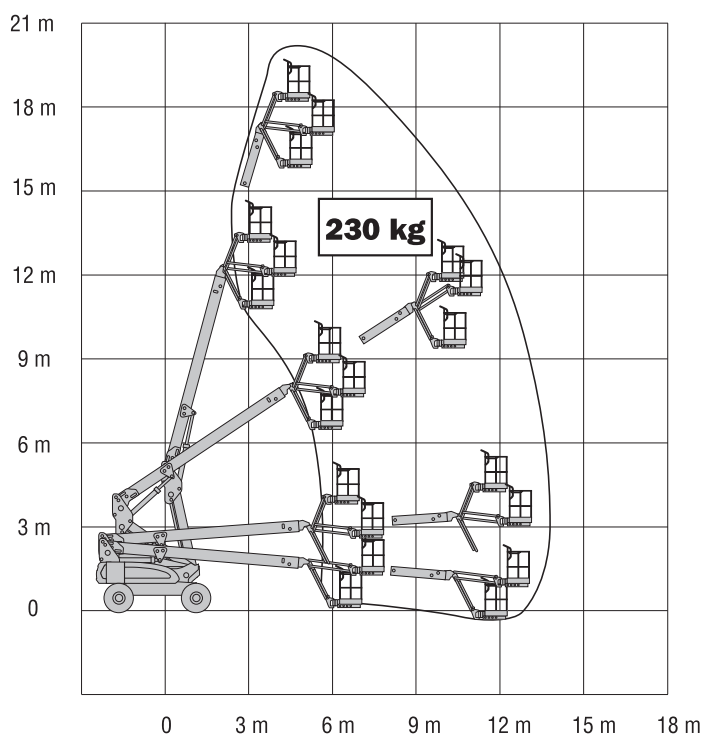



**Dati tecnici**

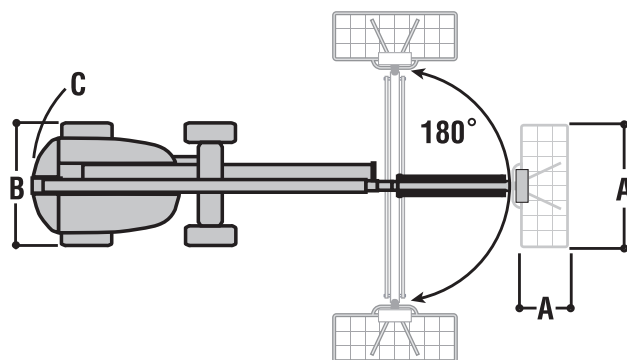
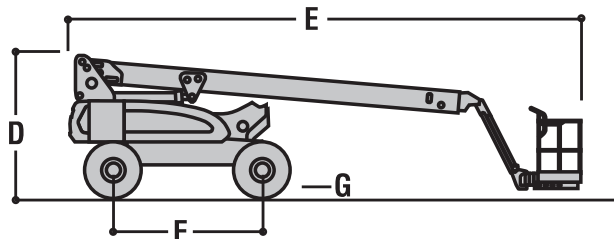
Altezza di lavoro	20,39 m
Altezza piano calpestio	18,39 m
Rotazione torretta (°)	400 °
Sbraccio max	13,54 m
Portata massima	230 kg
Peso	7.150 kg

**Area di lavoro (mt)**

**Piattaforme**
**SEMOVENTI BATTERIA / JLG E600JP**

- Traslazione in altezza
- Autonomia batteria per tutto il giorno lavorativo
- Idonee per lavori all'interno e su superfici pianeggianti
- Versioni con braccio JIB
- Inclinazione max 3°

**Dimensioni di ingombro**

A	Dimensioni piattaforma	0.76x1.83 m
B	Larghezza totale	2.42 m
C	Ingombro di coda	1.23 m
D	Altezza a riposo	2.54 m
E	Lunghezza a riposo	10.15 m
F	Passo ruote	2.74 m
G	Luce da terra	0.30 m



TIMBRO E FIRMA