



Dati tecnici

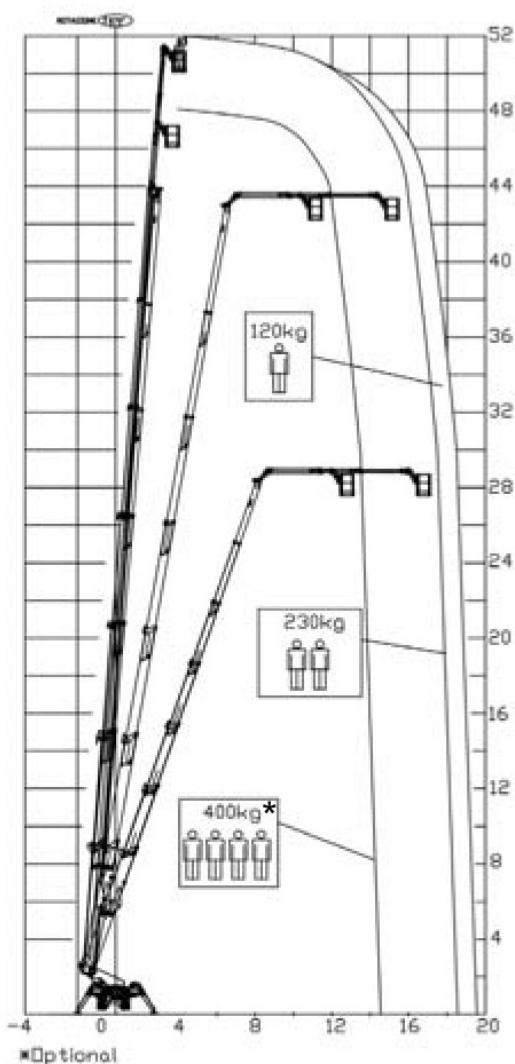
Altezza di lavoro	52 mt
Altezza piano calpestio	50 mt
Rotazione torretta	660°
Sbraccio max	19.5 mt
Portata massima	400 kg
Peso complessivo	14000 kg

Piattaforme

RAGNI / PALAZZANI XTJ 52/C con Navicella

- Da - 5 a + 52 metri di altezza in agilità.
- L'articolazione variabile dei piedi moltiplica le stabilizzazioni, soprattutto sullo stretto.
- "Area manager system" regola automaticamente gli sbracci, in funzione della stabilizzazione e del carico (120/230/400 kg), consentendo sempre la rotazione su 660°.

Area di lavoro (mt)

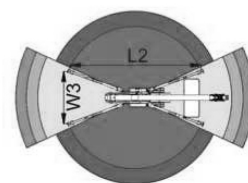
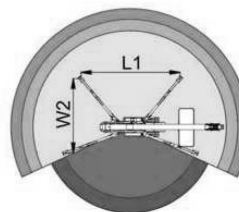
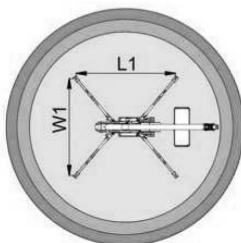
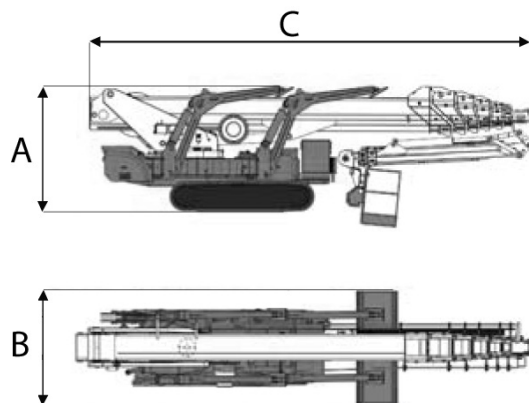


Pressione a terra

	Pressione max singolo stabilizzatore	95 kN
	Pressione max su suolo con mezzo stabilizzato	4,19k N/m ²
	Pressione max su suolo in posizione di trasporto	6,55k N/m ²

Dimensioni di ingombro

A	Altezza a riposo	2.5 mt
B	Larghezza senza navicella	1.9 mt
C	Lunghezza	8.9 mt
	Dimensioni navicella	2.4 x 0.7 mt



14000 mm	18000 mm	19000 mm	12000 mm	16000 mm	L1	L2	W1	W2	W3
400 kg	230 kg	120 kg	400 kg	120/230 kg	6250 mm	6946 mm	5000 mm	4500 mm	4000 mm

Livello carburante

CONTROLLA DI AVER CONSEGNATO IL MEZZO CON LO STESSO LIVELLO DI CARBURANTE CON CUI L'HAI RITIRATO



PIENO DI GASOLIO FINO ALL'ORLO!



TIMBRO E FIRMA