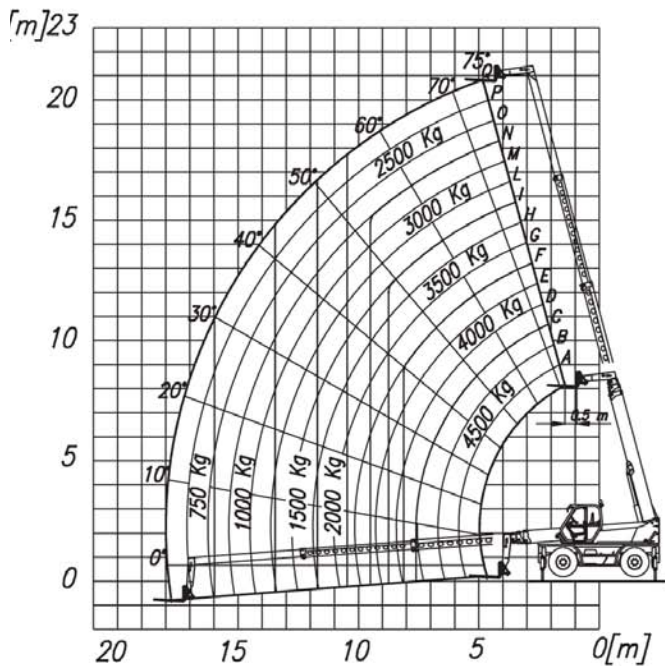
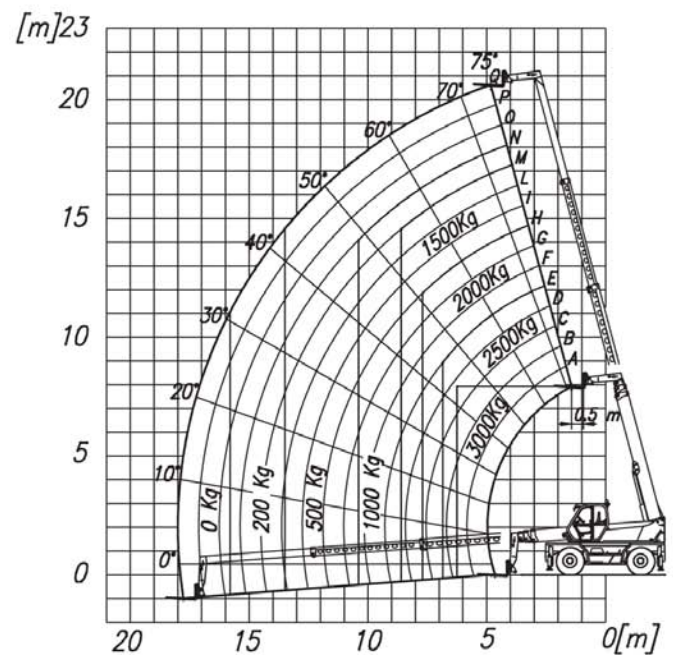



Dati tecnici

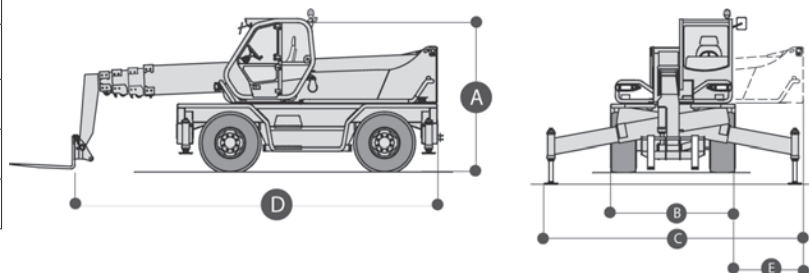
Altezza di lavoro	20.8 mt
Sbraccio max	18 mt
Portata massima	4500 kg a 10.7 mt
Portata al max sbraccio	750 kg
Peso	14520 kg

**Sollevatori telescopici
ROTANTI / MERLO 45.21**

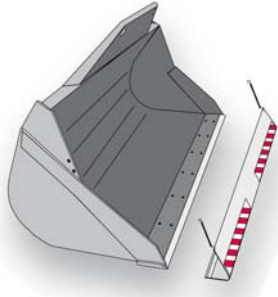
- Trazione / sterzo 4x4x4
- Notevole capacità di carico
- Ampia gamma di accessori come: navicella estensibile, pala, gancio, argano, falcone, falcone con argano

Area di lavoro (mt)
**ROTAZIONE SU STABILIZZATORI
CON FORCHE**

**FRONTALE SU GOMME
CON FORCHE**

Dimensioni di ingombro

A	Altezza a riposo	2.99 mt
B	Larghezza	2.4 mt
C	Larghezza stabilizzato	5.10 mt
D	Lunghezza	6.60 mt
E	Ingombro di coda stabilizzato	0.05 mt



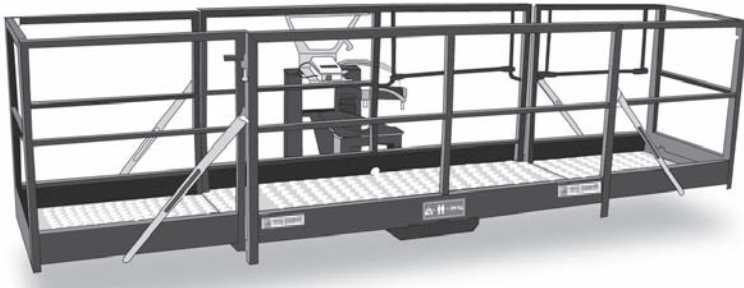
Accessori



BENNA



FORCHE



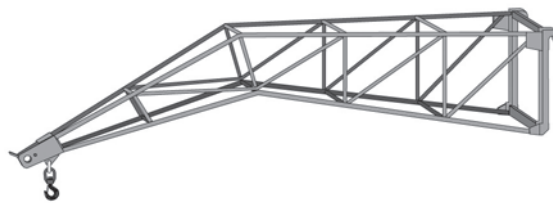
NAVICELLA



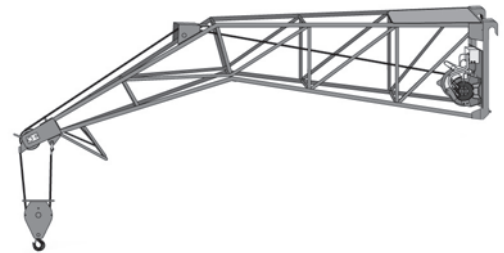
GANCIO



VERRICELLO



FALCONE



FALCONE CON ARGANO

Livello gasolio

CONTROLLA DI AVER CONSEGNATO IL MEZZO CON LO STESSO LIVELLO DI CARBURANTE CON CUI L'HAI RITIRATO



PIENO DI GASOLIO FINO ALL'ORLO!



TIMBRO E FIRMA