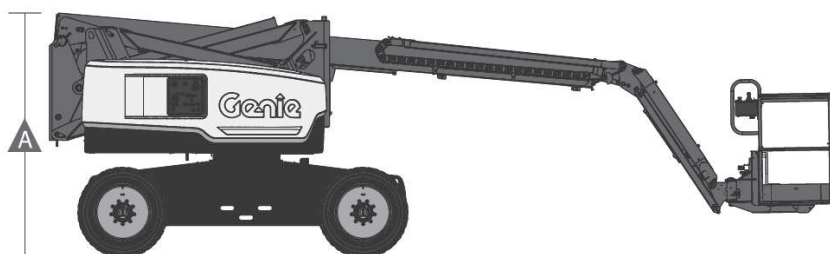
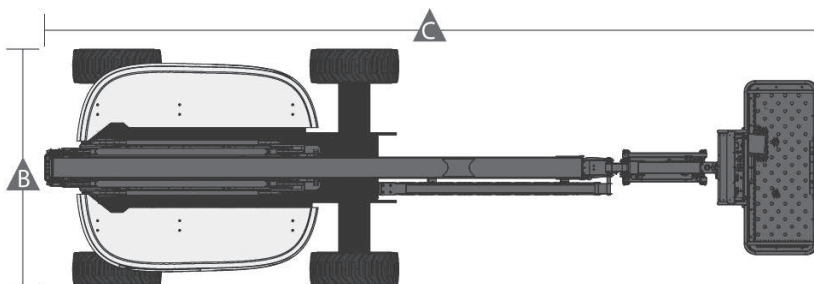


Dati tecnici

| | |
|------------------------------|-----------|
| ALTEZZA MAX LAVORO | 20.160 mm |
| ALTEZZA MAX PIANO CALPESTIO | 18.160 mm |
| N. MAX PERSONE SU NAVICELLA | 2 |
| PORTATA NAVICELLA | 227 kg |
| SBRACCIO LATERALE MAX CARICO | 11.150 mm |

Dimensioni di ingombro

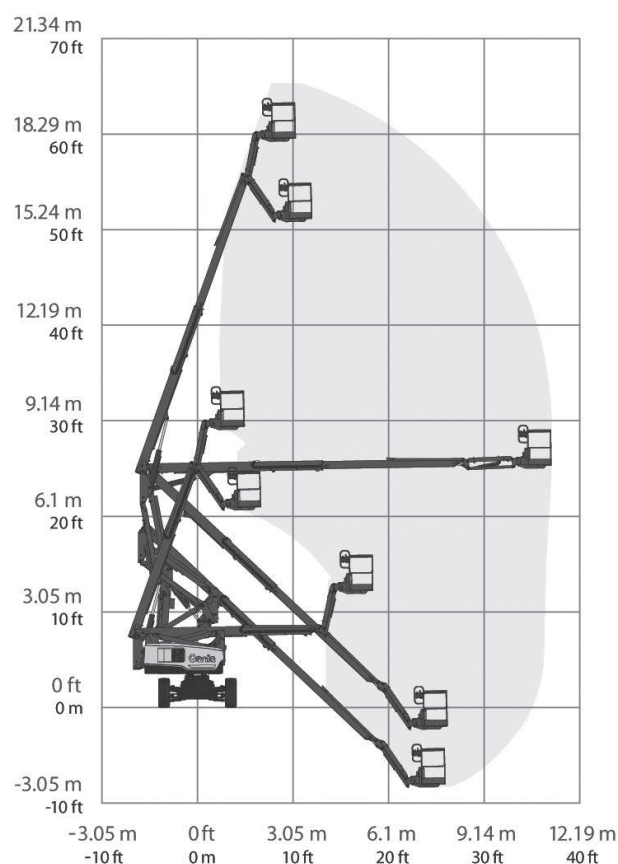
| | | |
|---|--------------------------|--------------------|
| A | ALTEZZA FASE TRASPORTO | 2.540 mm |
| B | LARGHEZZA FASE TRASPORTO | 2.490 mm |
| C | LUNGHEZZA FASE TRASPORTO | 8.150 mm |
| | DIMENSIONI CESTA | 1.830x760x1.100 mm |
| | PESO TOTALE | 7.530 kg |



SEMOVENTI BATTERIA
GENIE Z-60/37 DC

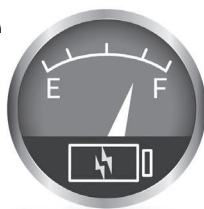
- Trazione 4X4
- Assale oscillante attivo permanente

Area di lavoro (mt)



Livello di carica della batteria

VERIFICARE IL LIVELLO DI CARICA DELLA BATTERIA PRIMA DI OGNI UTILIZZO



I dati riportati sono indicativi, possono essere soggetti a modifiche o errori di stampa da parte delle ditte costruttrici senza alcun preavviso. La società Mollo Srl si limita a riportarli. Le caratteristiche specifiche sono presenti nel "Manuale d'uso e manutenzione" allegato alla singola macchina.