

### Dati tecnici

ALTEZZA MAX LAVORO	22.020 mm
ALTEZZA MAX PIANO CALPESTIO	20.020 mm
N. MAX PERSONE SU NAVICELLA NON LIMITATA	2
PORTATA PIATTAFORMA NON LIMITATA	250 kg
N. MAX PERSONE SU NAVICELLA LIMITATA	3
PORTATA PIATTAFORMA SU NAVICELLA LIMITATA	340 kg
ROTAZIONE PIATTAFORMA	180°
JIB - LUNGHEZZA	1.830 mm
JIB ARTICOLAZIONE	+70% -60% gradi
SBRACCIO LATERALE MAX 250 KG	17.400 mm
SBRACCIO LATERALE MAX 340 KG	14.610 mm
PRESSIONE MASSIMA ESERCITATA AL SUOLO	6,07 kg/cm <sup>2</sup>
CARICO MASSIMO PNEUMATICI	6.677 kg

### Dimensioni di ingombro

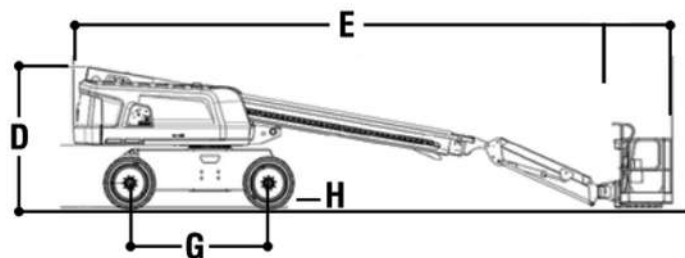
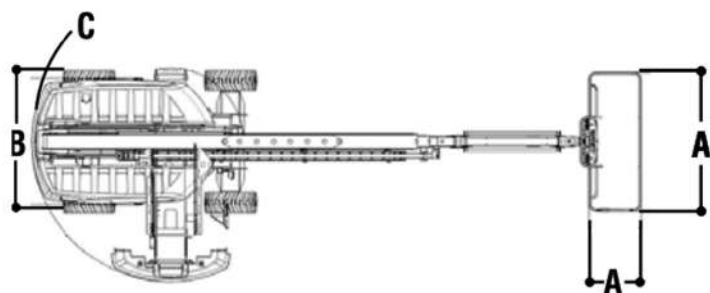
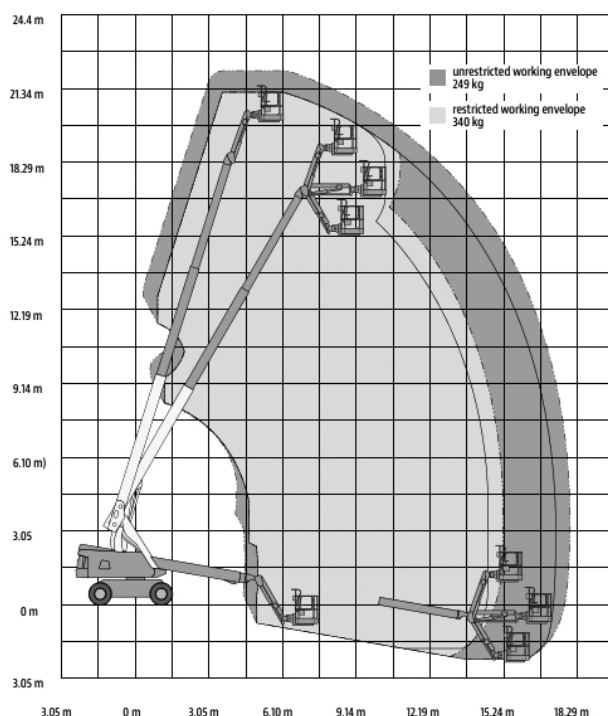
D	ALTEZZA FASE TRASPORTO	2.540 mm
B	LARGHEZZA FASE TRASPORTO	2.480 mm
E	LUNGHEZZA FASE TRASPORTO	10.790 mm
A	DIMENSIONE CESTA	910x1.830 mm
C	INGOMBRO IN CODA	1.220 mm
G	PASSO	2.510 mm
H	LUCE DA TERRA	290 mm
	PESO TOTALE	12.528 kg

## SEMOVENTI TELESCOPICHE DIESEL

### JLG 660 SJ MY 2021

- Trazione 4x4
- Fine corsa cilindri ammortizzato
- Portata area limitata maggiorata

### Area di lavoro (mt)



### Livello carburante

CONTROLLA DI AVER CONSEGNATO IL MEZZO CON LO STESSO LIVELLO DI CARBURANTE E ADBLUE (DOVE PREVISTO) CON CUI L'HAI RITIRATO.



PIENO FINO ALL'ORLO!



I dati riportati sono indicativi, possono essere soggetti a modifiche o errori di stampa da parte delle ditte costruttrici senza alcun preavviso. La società Mollo Srl si limita a riportarli. Le caratteristiche specifiche sono presenti nel "Manuale d'uso e manutenzione" allegato alla singola macchina.