



Dati tecnici

ALTEZZA MAX SOLLEVAMENTO	18.000 mm
PORTATA SOLLEVATORE	4.500 kg
SBRACCIO MACCHINA STABILIZZATA	15.200 mm
SBRACCIO (LATERALE) MAX CARICO	6.000 mm
SBRACCIO (LATERALE) MAX CON 1.000 KG	13.000 mm
PORTATA AL MAX SBRACCIO	600 kg
PESO	14.100 kg

Dimensioni di ingombro

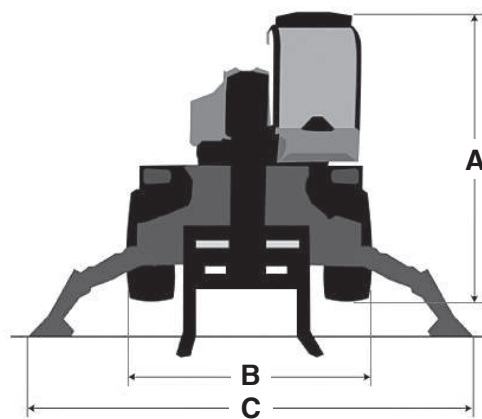
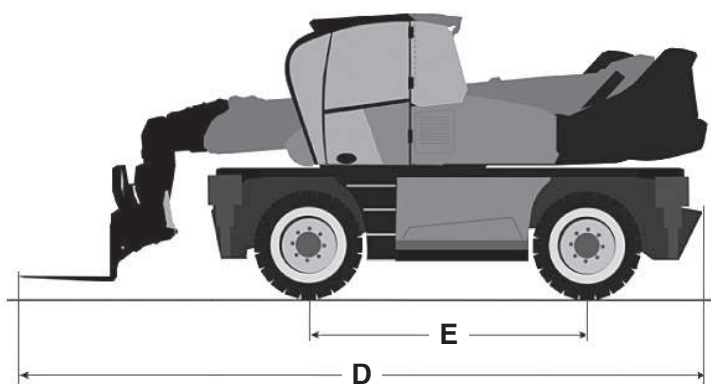
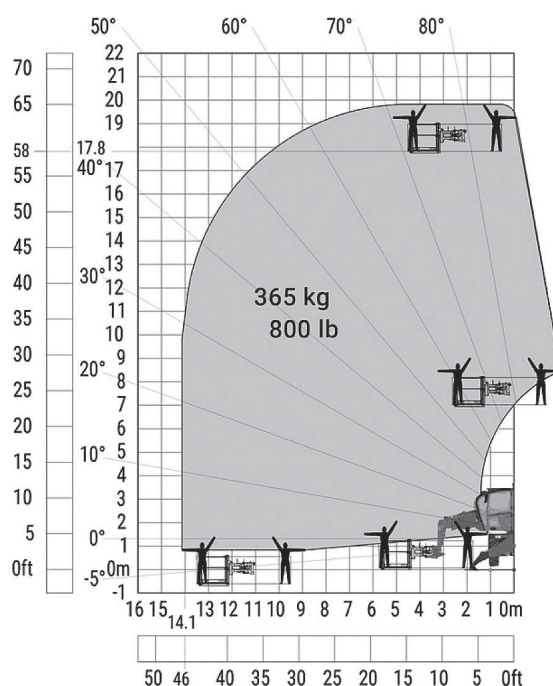
A	ALTEZZA FASE TRASPORTO	3.040 mm
B	LARGHEZZA FASE TRASPORTO	2.450 mm
C	LARGHEZZA MACCHINA STABILIZZATA	4.010 mm
D	LUNGHEZZA FASE TRASPORTO	7.260 mm
E	PASSO	2.430 mm

SOLLEVATORI TELESOPICI ROTANTI MANITOU MRT 1845 VISION

- Trazione 4 x 4
- Ampia gamma di accessori
- Dotati di radiocomando
- Due assi sterzanti
- Motore Stage V

Area di lavoro (mt)

ROTAZIONE SU STABILIZZATORI CON CESTELLO DA 365 KG



Livello carburante

CONTROLLA DI AVER CONSEGNATO IL MEZZO CON LO STESSO LIVELLO DI CARBURANTE E ADBLUE (DOVE PREVISTO) CON CUI L'HAI RITIRATO.



PIENO FINO ALL'ORLO!



I dati riportati sono indicativi, possono essere soggetti a modifiche o errori di stampa da parte delle ditte costruttrici senza alcun preavviso. La società Mollo Srl si limita a riportarli. Le caratteristiche specifiche sono presenti nel "Manuale d'uso e manutenzione" allegato alla singola macchina.

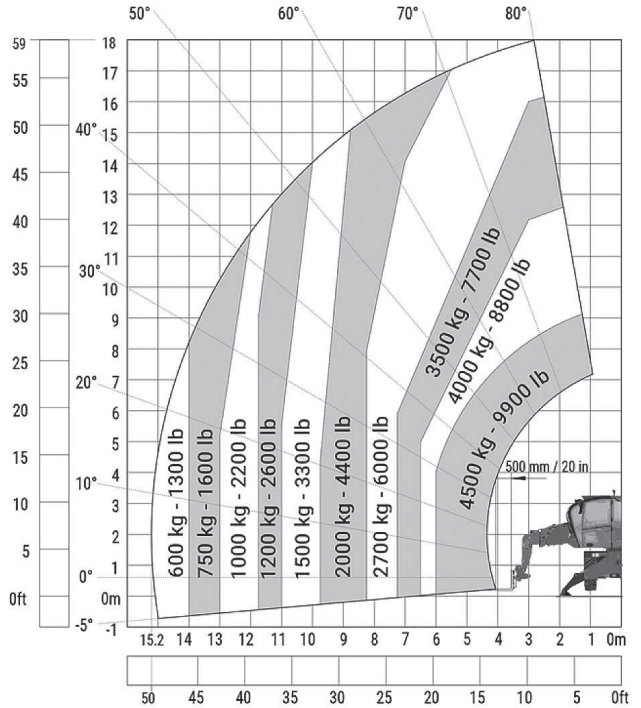
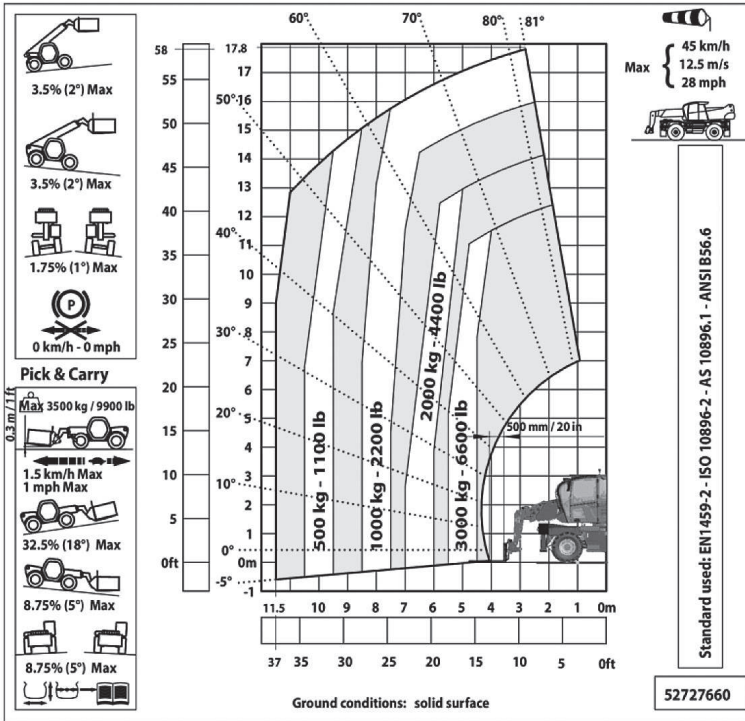


Area di lavoro (mt)

SOLLEVATORI TELESOPICI ROTANTI
MANITOU MRT 1845 VISION

MACCHINA SU PNEUMATICI CON FORCHE

ROTAZIONE SU STABILIZZATORI CON FORCHE



**ROTAZIONE SU STABILIZZATORI
CON ARGANO DA 5.000 KG**

**ROTAZIONE SU STABILIZZATORI
CON GANCIO DA 5.000 KG**

