



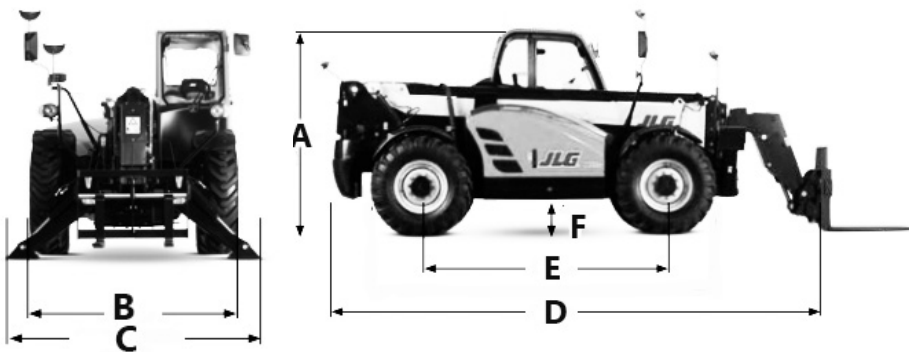
Dati tecnici

ALTEZZA MAX SOLLEVAMENTO STABILIZZATO	16.700 mm
ALTEZZA MAX SOLLEVAMENTO SU GOMMA	15.200 mm
PORTATA NOMINALE	4.000 kg
PORTATA ALLA MASSIMA ALTEZZA STABILIZZATO	3.000 kg
PORTATA ALLA MASSIMA ALTEZZA SU GOMMA	500 kg
SBRACCIO MASSIMO STABILIZZATO	12.500 mm
SBRACCIO MASSIMO SU GOMMA	10.000 mm
PORTATA MAX SBRACCIO STABILIZZATO	700 kg
PORTATA MAX SBRACCIO SU GOMMA	0 kg
LIVELLAMENTO TELAIO	10°

Dimensioni di ingombro

A	ALTEZZA FASE TRASPORTO	2.520 mm
B	LARGHEZZA FASE TRASPORTO	2.380 mm
C	LARGHEZZA MACCHINA STABILIZZATA	3.070 mm
D	LUNGHEZZA FASE TRASPORTO*	6.093 mm
E	PASSO	2.850 mm
F	DISTANZA DA TERRA	420 mm
	RAGGIO DI STERZATA ALLE RUOTE	3.800 mm
	RAGGIO DI STERZATA CON FORCHE	5.400 mm
	PESO TOTALE	12.098 kg

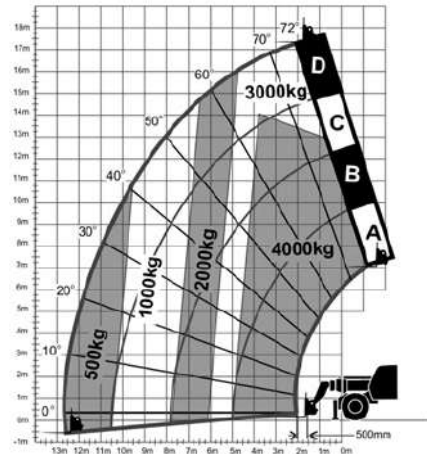
*Senza accessorio



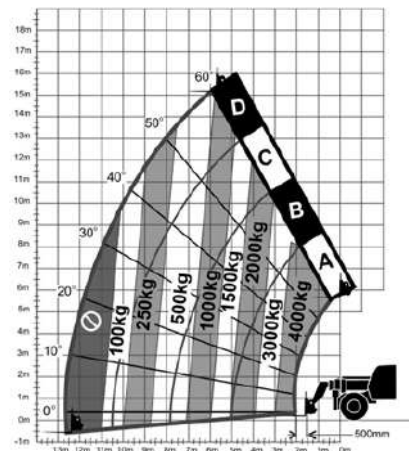
Sollevatori telescopici FRONTALE 17 MT - JLG 4017 PS

- 4 ruote motrici
- 4 ruote sterzanti opzioni: a 2, a 4, granchio
- Livellamento telaio
- Sedile ammortizzato meccanicamente

Area di lavoro



4017PS con stabilizzatori



4017PS senza stabilizzatori

Livello carburante

CONTROLLA DI AVER CONSEGNATO IL MEZZO CON LO STESSO LIVELLO DI CARBURANTE E ADBLUE (DOVE PREVISTO) CON CUI L'HAI RITIRATO.



PIENO FINO ALL'ORLO!



I dati riportati sono indicativi, possono essere soggetti a modifiche o errori di stampa da parte delle ditte costruttrici senza alcun preavviso. La società Mollo Srl si limita a riportarli. Le caratteristiche specifiche sono presenti nel "Manuale d'uso e manutenzione" allegato alla singola macchina.