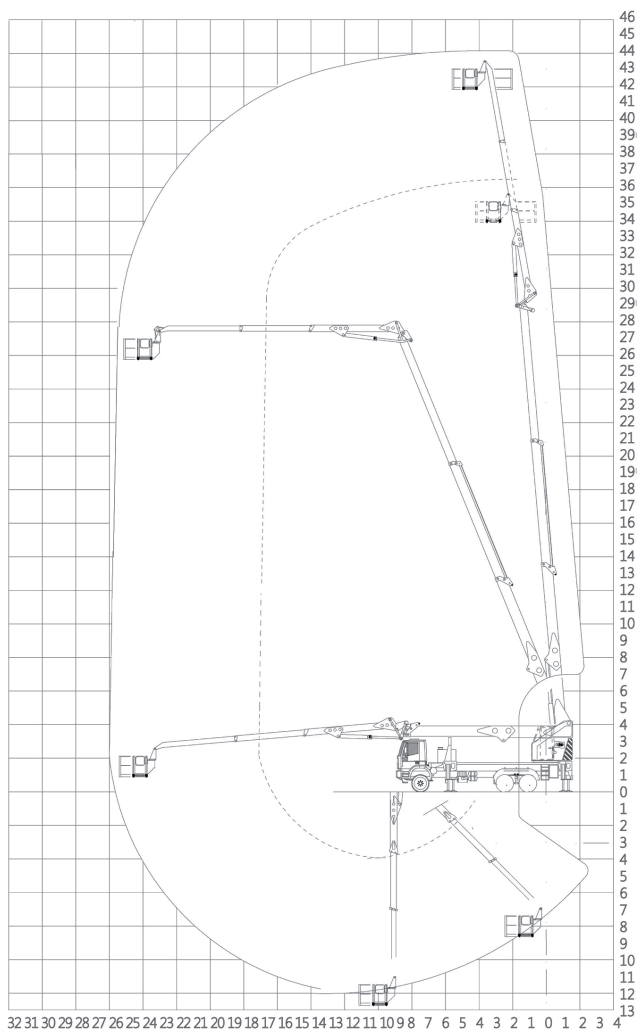




Dati tecnici

Altezza di lavoro	44 mt
Altezza piano calpestio	42 mt
Rotazione torretta (°)	continua
Sbraccio max con 280 kg	26 mt
Portata massima	280-400 kg
Allestimento	Man 3 assi

Area di lavoro (mt)



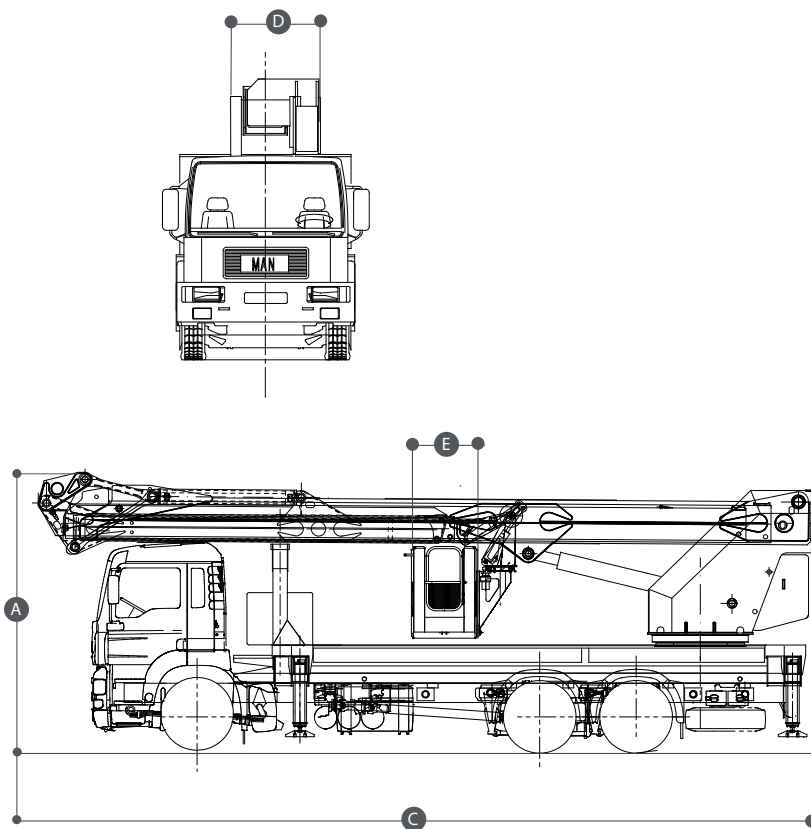
Piattaforme

AUTOCARRATE PATC / **OIL&STEEL EAGLE4426**

- Necessaria pat. c
- Comandi da terra e navicella
- Dotate di bolla manuale livellamento telaio
- Pompa di discesa di emergenza manuale
- Presa di corrente nel cesto 220 V
- Rotazione navicella

Dimensioni di ingombro

A	Altezza a riposo	3.99 mt
B	Larghezza stabilizzata	da 4.80 a 7 mt
C	Lunghezza	10.76 mt
DxE	Dimensioni navicella	2.4-3.6 x 0.8 mt



Livello gasolio

CONTROLLA DI AVER CONSEGNATO IL MEZZO CON LO STESSO LIVELLO DI CARBURANTE CON CUI L'HAI RITIRATO



PIENO DI GASOLIO
FINO ALL'ORLO!



TIMBRO E FIRMA

