

### Dati tecnici

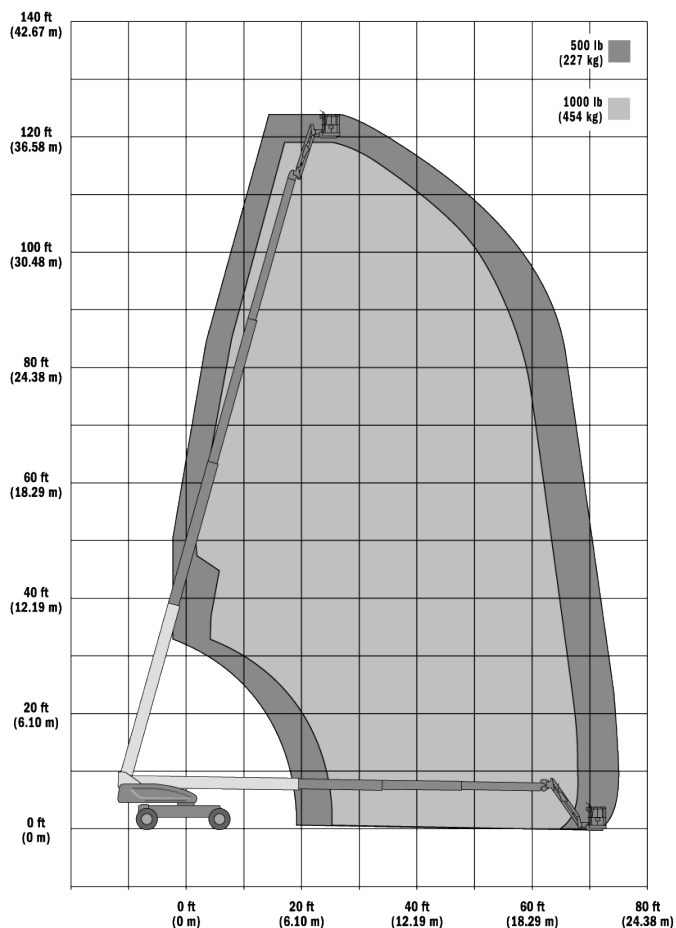
Altezza di lavoro	38.73 mt
Altezza piano calpestio	36.73 mt
Rotazione torretta (°)	360°
Sbraccio max	22.86 mt
Portata massima	450 kg
Peso	18500 kg

## Piattaforme

### SEMOVENTI DIESEL / JLG 1200SJP

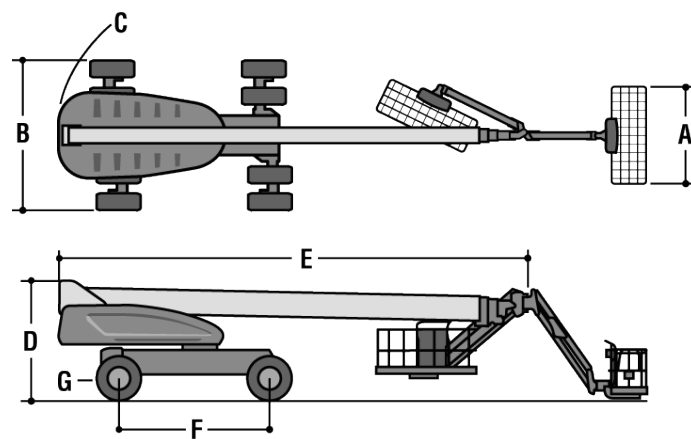
- Traslazione in altezza
- Gomme antiforatura con trazione 4x4
- Rotazione ralla 360°
- Inclinazione max 5°
- Assale ruote estensibile
- Rotazione gib verticale/orizzontale

### Area di lavoro (mt)



### Dimensioni di ingombro

D	Altezza a riposo	3.05 mt
B	Larghezza	2.49 mt
F	Larghezza ruote estes	3.81 mt
	Lunghezza	10.64 mt
	Ingombro di coda	1.68 mt
	Dimensioni navicella	0.91x2.44 mt



### Livello gasolio

CONTROLLA DI RICONSEGNARE A FINE NOLEGGIO IL MEZZO CON LO STESSO LIVELLO DI CARBURANTE CON CUI L'HAI RITIRATO



PIENO DI GASOLIO FINO AL LIVELLO INDICATO

**TIMBRO E FIRMA**