



Dati tecnici

	ALTEZZA MAX LAVORO	25.300 mm
	ALTEZZA MAX PIANO CALPESTIO	23.300 mm
	N MAX PERSONE NAVICELLA	2
	PORTATA	200 kg
	ROTAZIONE NAVICELLA	90° + 90°
	ROTAZIONE TORRETTA	200°+200°
	SBRACCIO LATERALE MASSIMO 200 KG (STAB APERTI)	8.800 mm
	SBRACCIO LATERALE MASSIMO 80 KG (STAB APERTI)	11.800 mm
	SBRACCIO LATERALE MASSIMO 200 KG (STAB IN SAGOMA)	6.600 mm
	SBRACCIO LATERALE MASSIMO 280 KG (STAB IN SAGOMA)	8.700 mm
	DIMENSIONI CESTA	1.400x700x 1.100 mm
	STABILIZZATORI ANTERIORI	IN SAGOMA (fissi)
	STABILIZZATORI POSTERIORI	ESTENDIBILI
	CARICO MASSIMO PER STABILIZZATORE	2.500 daN
	VELOCITA' VENTO MAX AMMISSIBILE	12,5 m/s
	INCLINAZIONE MASSIMA AMMESSA	1°
H	INTERASSE TRASVERSALE STABILIZZAZIONE ANTERIORE	2.066 mm
I	INTERASSE TRASVERSALE STABILIZZAZIONE ESTESA PARZIALE POSTERIORE (SOLO UN LATO)	2.735 mm
E	INTERASSE TRASVERSALE MAX STABILIZZAZIONE ESTESA POSTERIORE	3.404 mm
F	INTERASSE LONGITUDINALE STABILIZZAZIONE	3.350 mm

Dimensioni di ingombro

A	ALTEZZA FASE TRASPORTO	2.550
C	LUNGHEZZA TRASPORTO	6.820
D	LARGHEZZA TRASPORTO	2.200
B	PASSO	3.400
	PESO TOTALE	3.275

Livello carburante

CONTROLLA DI AVER CONSEGNATO IL MEZZO CON LO STESSO LIVELLO DI CARBURANTE E ADBLUE (DOVE PREVISTO) CON CUI L'HAI RITIRATO.



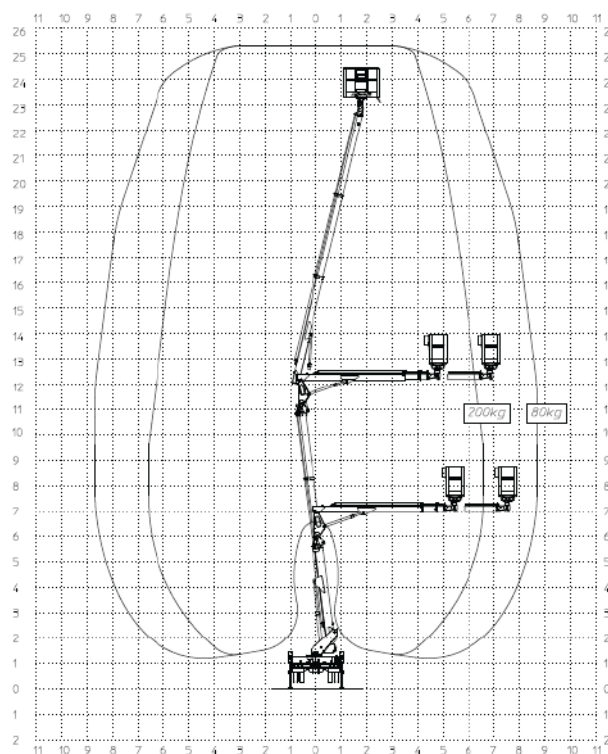
PIENO FINO ALL'ORLO!

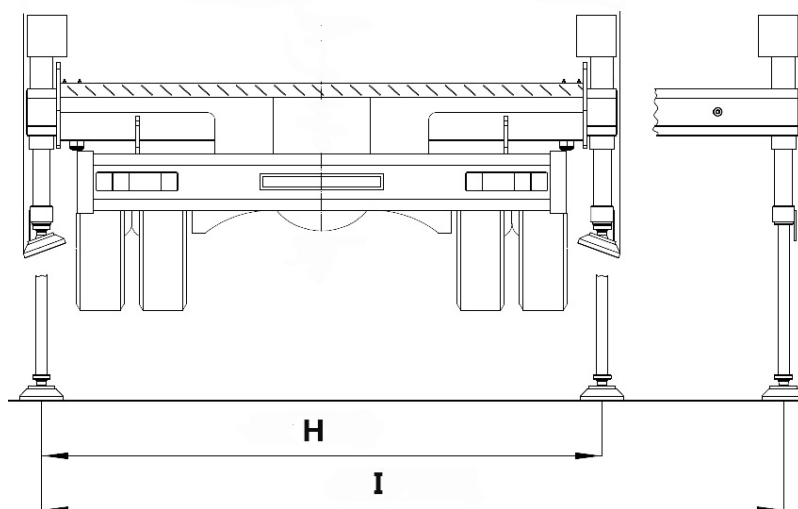
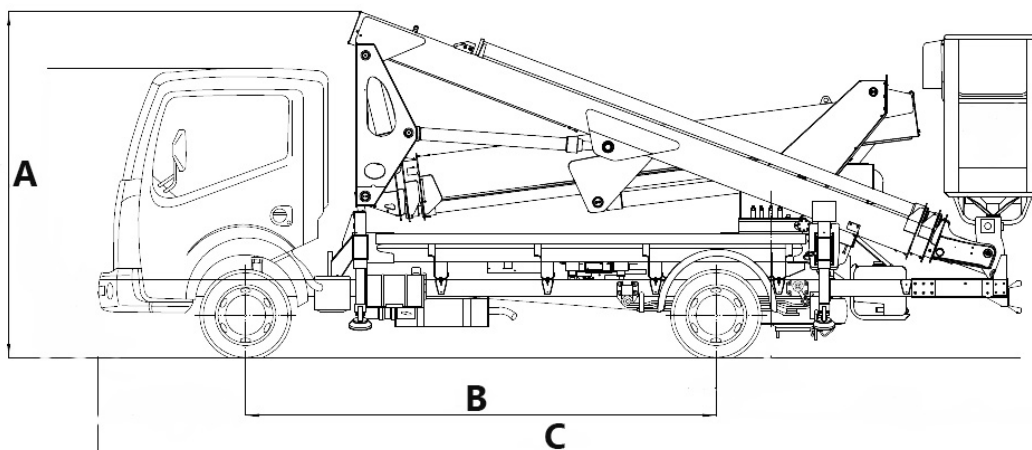
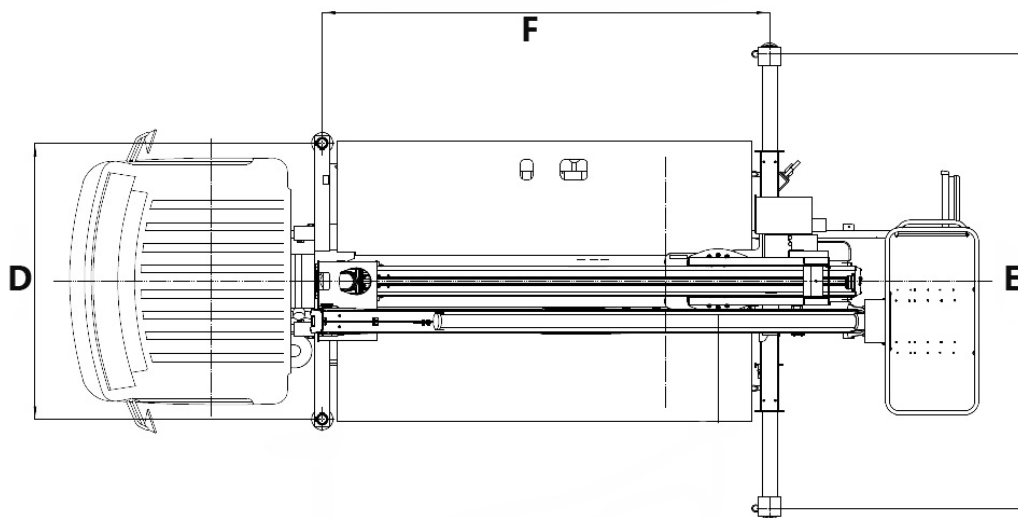


AUTOCARRATE PAGLIERO MX 250 EX 25MT

- Necessaria Patente B
- Comandi da terra e navicella
- Stabilizzazione fissa in sagoma anteriore
- Stabilizzazione posteriore estendibile
- Predisposizione corrente in cesta 220 V
- Vetri elettrici
- Chiusura centralizzata
- Fari fendinebbia anteriori

Area di lavoro (mt)





Livello carburante

CONTROLLA DI AVER CONSEGNATO IL MEZZO CON LO STESSO LIVELLO DI CARBURANTE E ADBLUE (DOVE PREVISTO) CON CUI L'HAI RITIRATO.



PIENO FINO ALL'ORLO!



I dati riportati sono indicativi, possono essere soggetti a modifiche o errori di stampa da parte delle ditte costruttrici senza alcun preavviso. La società Mollo Srl si limita a riportarli. Le caratteristiche specifiche sono presenti nel "Manuale d'uso e manutenzione" allegato alla singola macchina.