



Dati tecnici

Altezza di lavoro	35 mt
Altezza piano calpestio	33.2 mt
Rotazione torretta (°)	continua
Sbraccio max con 280 kg	22 mt
Portata massima	280-400 kg
Allestimento	Iveco 170E27
Rotazione navicella	90°

Piattaforme

AUTOCARRATE PATC

OP PAGLIERO J335 ALU - oggi 0496

- Necessaria pat. c
- Comandi da terra e navicella
- Dotate di bolla manuale livellamento telaio
- Pompa di discesa di emergenza manuale
- Presa di corrente nel cesto 220 V
- Rotazione navicella

Condizioni di peso in marcia

Peso autocarro complessivo in ordine di marcia	17800 kg
Carichi sugli assi anteriori	ca 6200 kg
Carichi sugli assi posteriori	ca 11600 kg

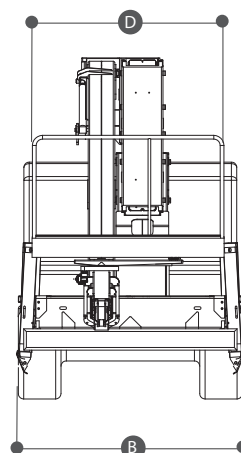
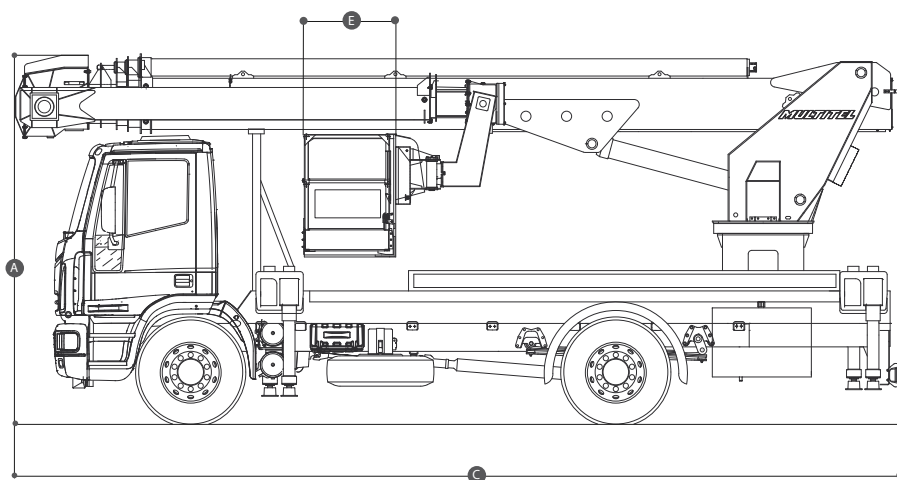
*I pesi sono riferiti senza le persone in cabina

Dimensioni di ingombro

A	Altezza a riposo	3.63 mt
B	Larghezza stabilizzata	da 4 a 6.3 mt
C	Lunghezza	7.88 mt
DxE	Dimensioni navicella	2.2-3.2x0.8mt

Carichi massimi su ciascun stabilizzatore con piattaforma in funzione

Stabilizzatore anteriore	14500 kg
Stabilizzatore posteriore	14500 kg



Livello gasolio

CONTROLLA DI AVER CONSEGNATO IL MEZZO CON LO STESSO LIVELLO DI CARBURANTE CON CUI L'HAI RITIRATO



PIENO DI GASOLIO FINO ALL'ORLO!

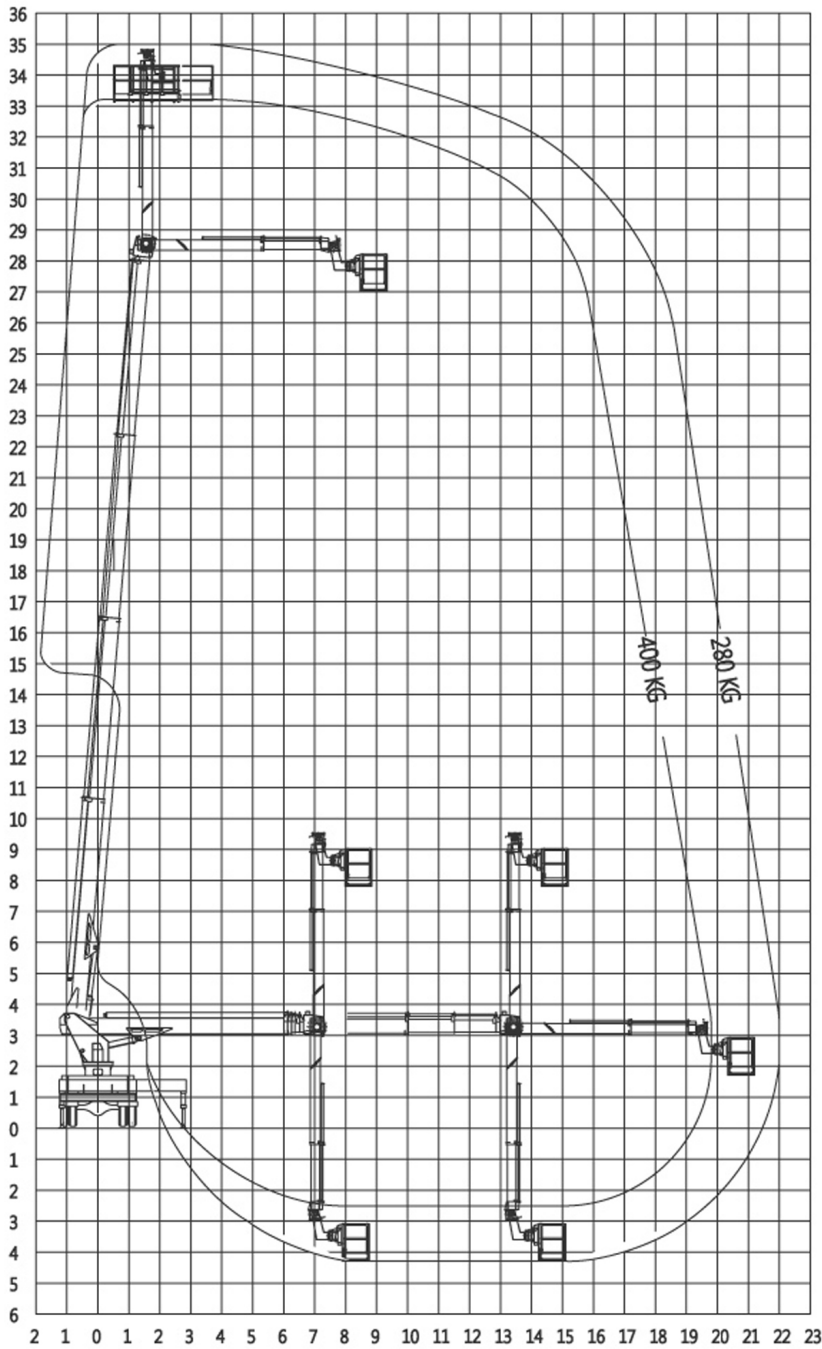


TIMBRO E FIRMA

* I dati riportati sono indicativi e soggetti a modifica. Chiedere conferma in caso di necessità.



Area di lavoro (mt)



TIMBRO E FIRMA

* I dati riportati sono indicativi e soggetti a modifica. Chiedere conferma in caso di necessità.



Dati tecnici

Altezza di lavoro	35 mt
Altezza piano calpestio	33.2 mt
Rotazione torretta (°)	continua
Sbraccio max con 280 kg	22 mt
Portata massima	280-400 kg
Allestimento	Iveco 170E27
Rotazione navicella	90°

Piattaforme AUTOCARRATE PATC OP PAGLIERO J335 ALU - oggi 3409

- Necessaria pat. c
- Comandi da terra e navicella
- Dotate di bolla manuale livellamento telaio
- Pompa di discesa di emergenza manuale
- Presa di corrente nel cesto 220 V
- Rotazione navicella

Condizioni di peso in marcia

Peso autocarro complessivo in ordine di marcia	17800 kg
Carichi sugli assi anteriori	ca 5800 kg
Carichi sugli assi posteriori	ca 12000 kg

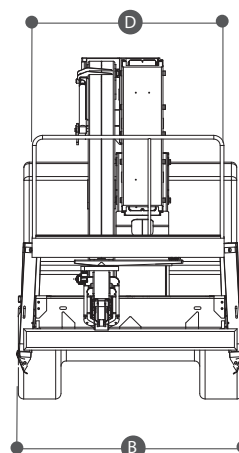
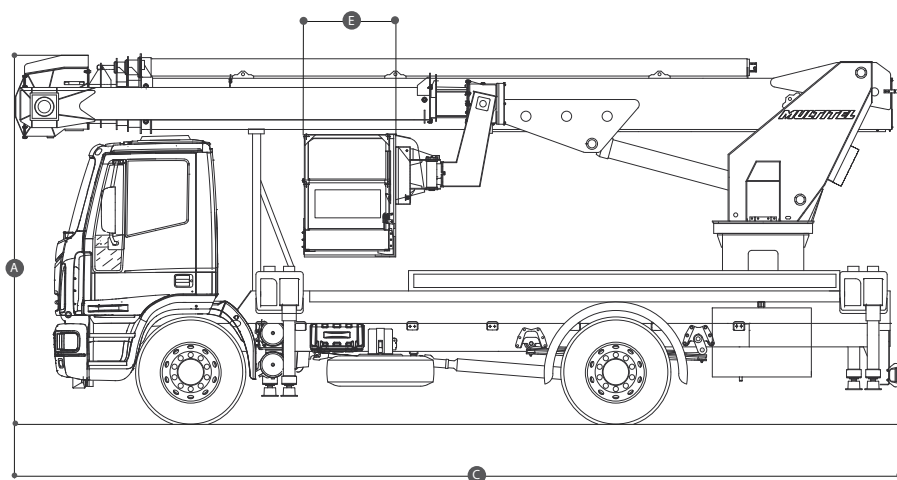
*I pesi sono riferiti senza le persone in cabina

Dimensioni di ingombro

A	Altezza a riposo	3.90 mt
B	Larghezza stabilizzata	da 4 a 6.3 mt
C	Lunghezza	7.88 mt
DxE	Dimensioni navicella	2.2-3.2x0.8mt

Carichi massimi su ciascun stabilizzatore con piattaforma in funzione

Stabilizzatore anteriore	13500 kg
Stabilizzatore posteriore	13000 kg



Livello gasolio

CONTROLLA DI AVER CONSEGNATO IL MEZZO CON LO STESSO LIVELLO DI CARBURANTE CON CUI L'HAI RITIRATO



PIENO DI GASOLIO
FINO ALL'ORLO!

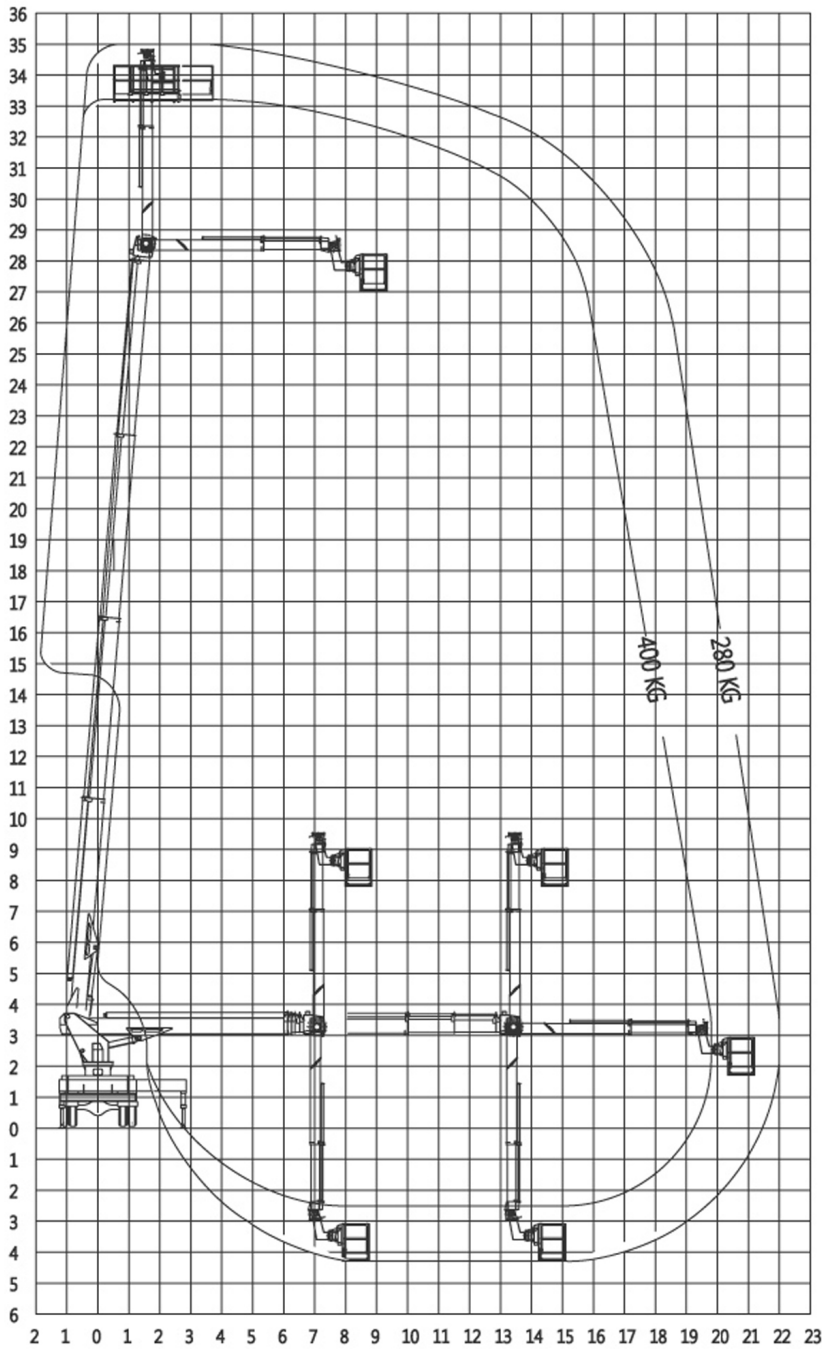


TIMBRO E FIRMA

* I dati riportati sono indicativi e soggetti a modifica. Chiedere conferma in caso di necessità.



Area di lavoro (mt)



TIMBRO E FIRMA