

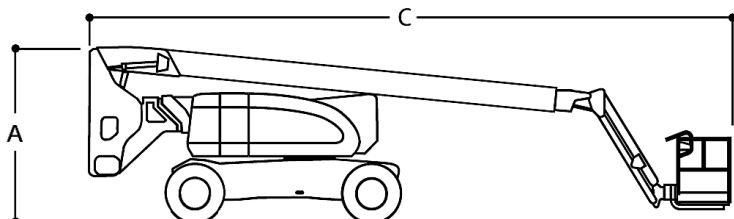
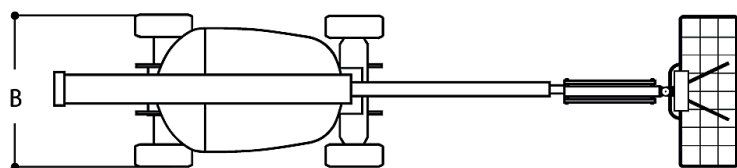


### Dati tecnici

ALTEZZA MAX LAVORO	26.380 mm
ALTEZZA MAX PIANO CALPESTIO	24.380 mm
N. MAX PERSONE SU NAVICELLA	2
PORTATA NAVICELLA	230 kg
ROTAZIONE NAVICELLA	90° destra - 90° sinistra
ROTAZIONE TORRETTA	360°
SBRACCIO (LATERALE) MAX CARICO	16.450 mm

### Dimensioni di ingombro

A	ALTEZZA FASE TRASPORTO	2.980 mm
B	LARGHEZZA FASE TRASPORTO	2.480 mm
C	LUNGHEZZA FASE TRASPORTO	11.130 mm
	DIMENSIONI CESTA	1.830x910x1.100 mm
	PESO TOTALE	16.103 kg



### Livello di carica della batteria

VERIFICARE IL LIVELLO DI CARICA DELLA BATTERIA PRIMA DI OGNI UTILIZZO



### Livello carburante

CONTROLLA DI AVER CONSEGNATO IL MEZZO CON LO STESSO LIVELLO DI CARBURANTE E ADBLUE (DOVE PREVISTO) CON CUI L'HAI RITIRATO.



PIENO FINO ALL'ORLO!

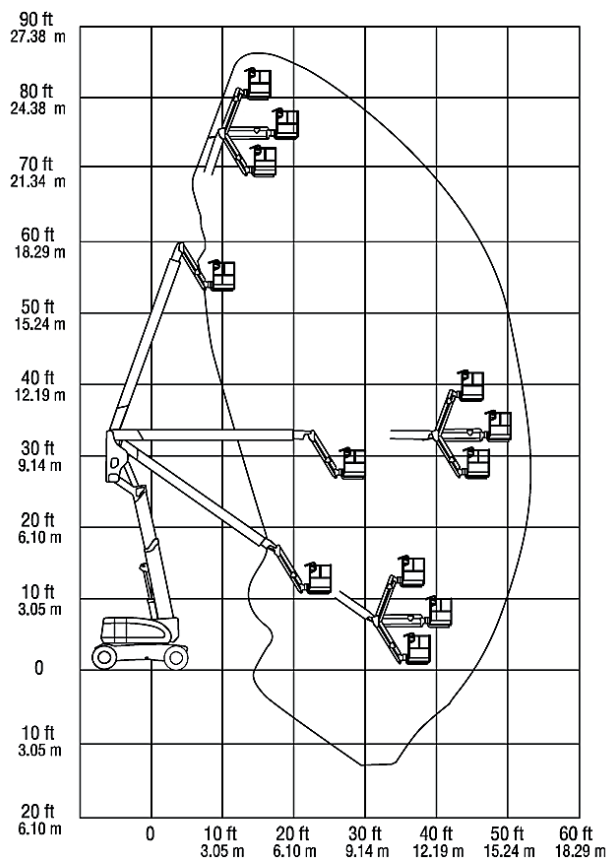


## SEMOVENTI IBRIDE

### H800AJ

- Gomme antiforatura con trazione 4x4
- Pendenza spostamento max longitudinale 24°
- Pendenza spostamento max trasversale 4°
- Possibilità di lavorare solo in elettrico
- Ricarica automatica della batteria in modalità ibrida

### Area di lavoro (mt)



### TIMBRO E FIRMA

I dati riportati sono indicativi, possono essere soggetti a modifiche o errori di stampa da parte delle ditte costruttrici senza alcun preavviso. La società Mollo Srl si limita a riportarli. Le caratteristiche specifiche sono presenti nel "Manuale d'uso e manutenzione" allegato alla singola macchina.