

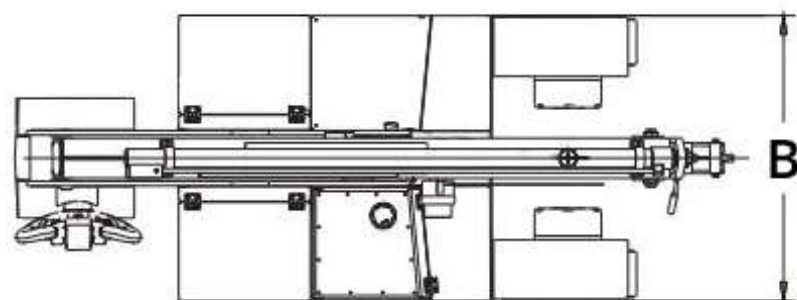
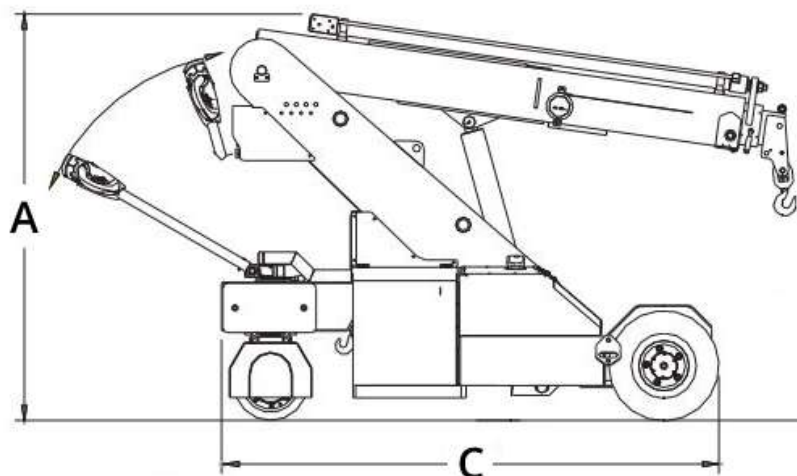


Dati tecnici

ALTEZZA MAX LAVORO CON BRACCIO BASE	5,15 mt
ALTEZZA MAX LAVORO CON FALCONCINO TELESCOPICO	6,50 mt
SBRACCIO MAX CON 300 kg	5,15 mt
PORTATA MAX BRACCIO BASE	2.000 kg
PORTATA MAX FALCONCINO TELESCOPICO	700 mm - 600 kg 1.000 mm - 400 kg 1.700 mm - 200 kg
PORTATA MAX VERRICELLO/BOZZELLO	1.650 kg (4 tiri fune) 1.350 kg (3 tiri fune) 900 kg (2 tiri fune) 400 kg (1 tiro fune)

MINIGRU ELETTRICHE **GALIZIA G20**

- Trazione azionata attraverso farfalle su timone
- Ruote antitraccia
- Regolazione elettronica della velocità
- Limitatore di carico completo di display
- Verricello idraulico
- Falconcino idraulico inclinabile telescopico
- Motore elettrico 2kW per la traslazione
- Distributore idraulico a due elementi per sollevamento e sfilo prolunghe



Dimensioni di ingombro

A	ALTEZZA FASE TRASPORTO	1.650 mm
B	LARGHEZZA FASE TRASPORTO	928 mm
C	LUNGHEZZA FASE TRASPORTO	2.025 mm
	PESO TOTALE	2.000 kg

Livello di carica della batteria

VALORE KW RICARICA TOTALE: 8 KW

VALORE KW SINGOLA TACCA: 0,8 KW

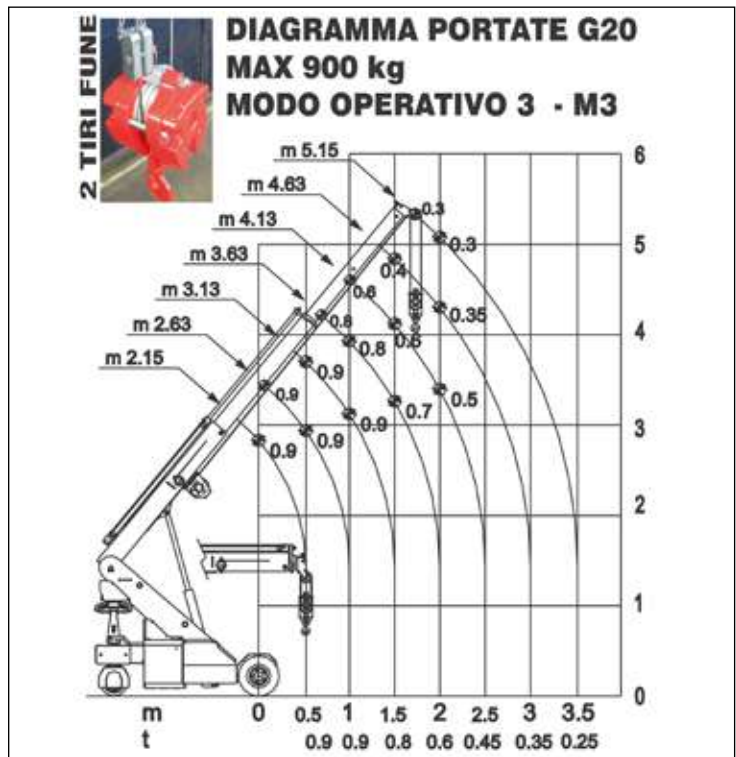
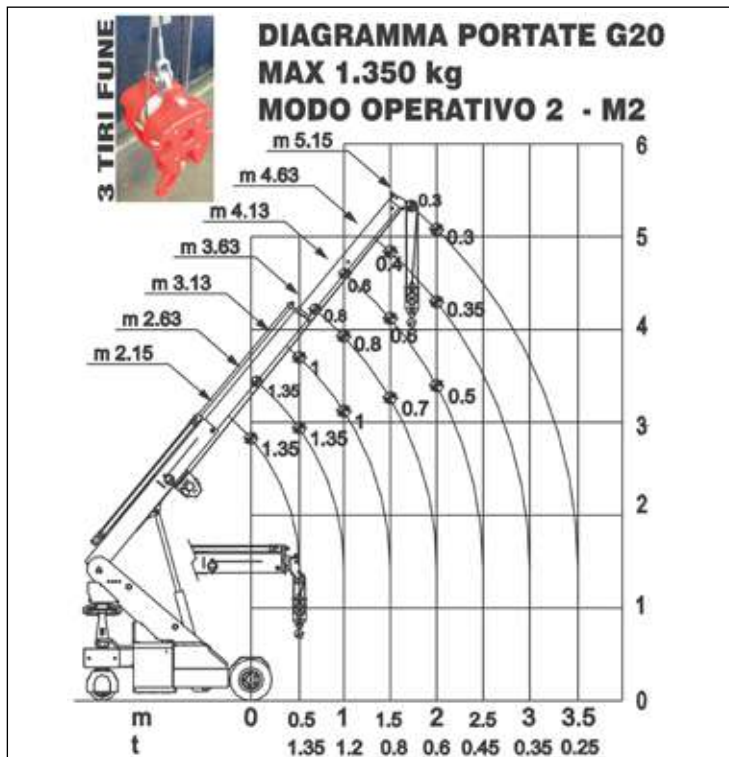
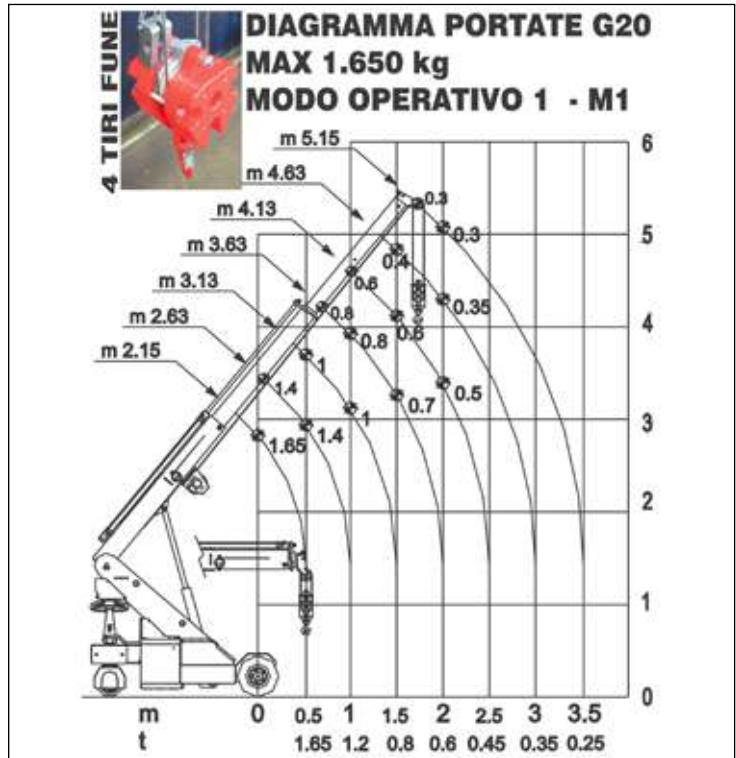
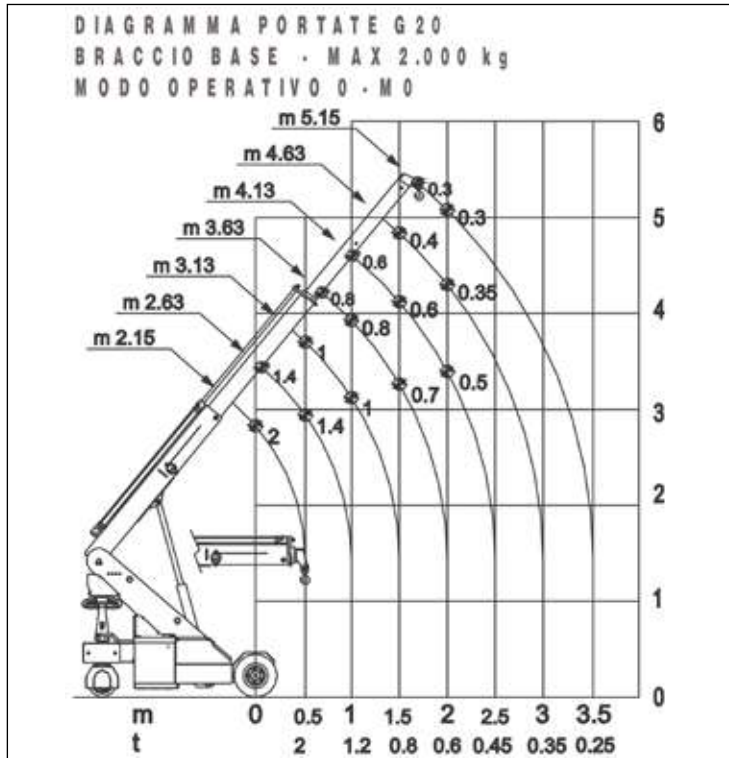


SUDDIVISIONE A 10 TACCHE

I dati riportati sono indicativi, possono essere soggetti a modifiche o errori di stampa da parte delle ditte costruttrici senza alcun preavviso. La società Mollo Srl si limita a riportarli. Le caratteristiche specifiche sono presenti nel "Manuale d'uso e manutenzione" allegato alla singola macchina.



Area di lavoro (mt)



Livello di carica della batteria

VALORE KW RICARICA TOTALE: 8 KW
VALORE KW SINGOLA TACCA: 0,8KW

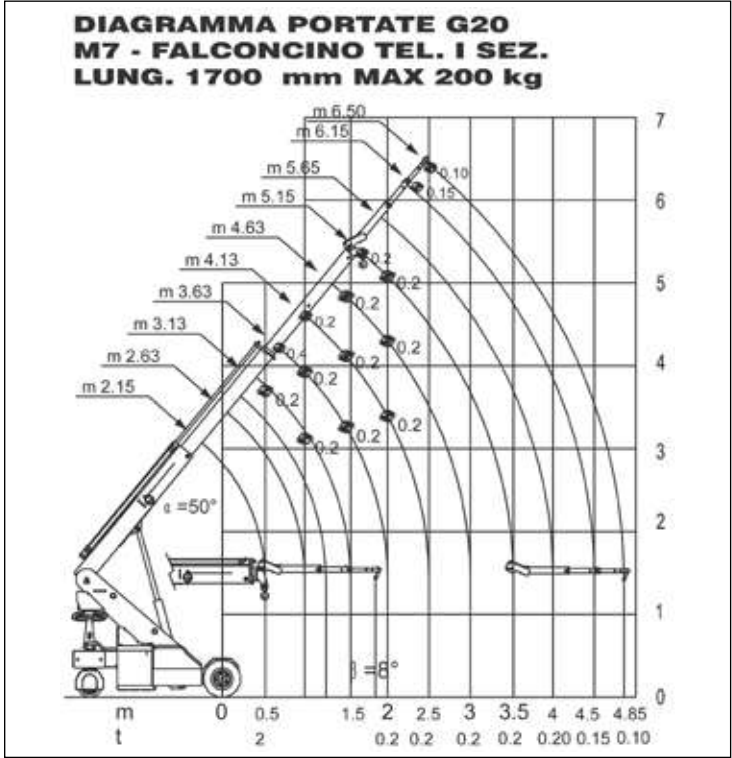
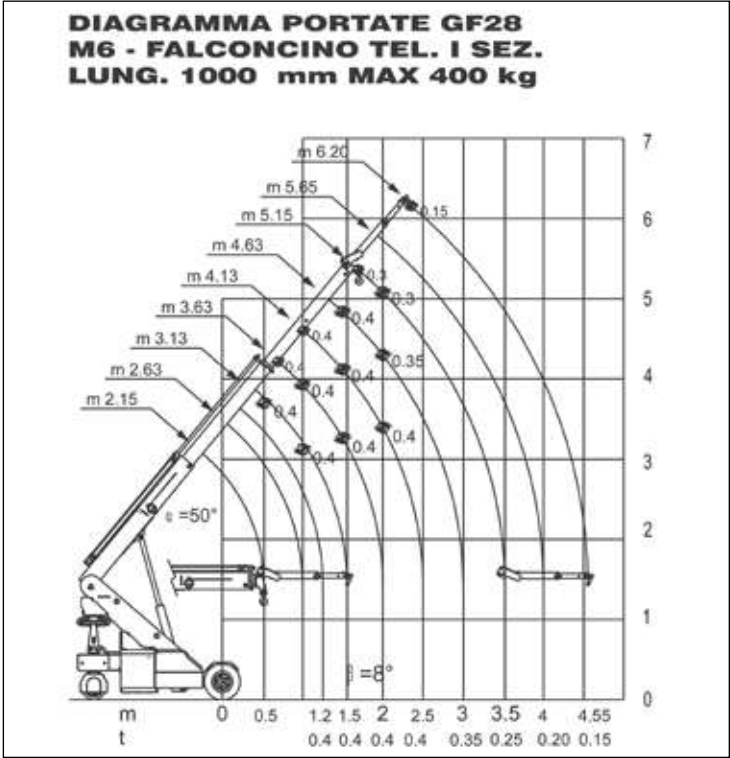
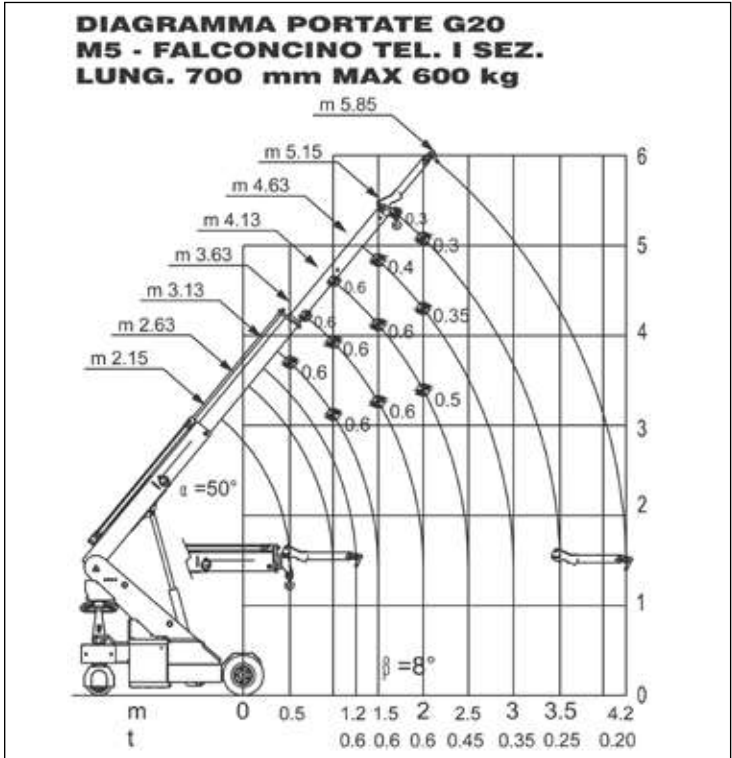
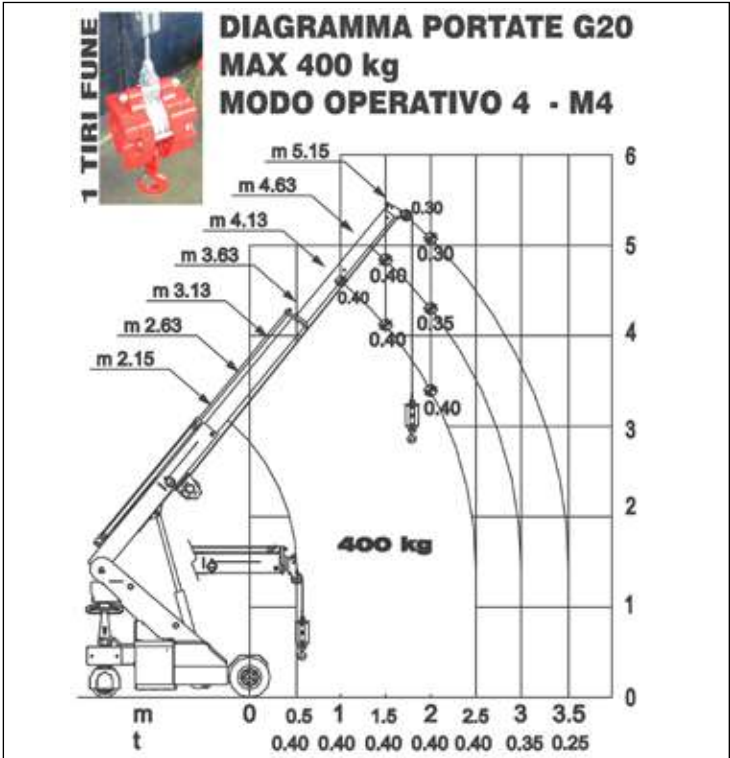


SUDDIVISIONE A 10 TACCHE

I dati riportati sono indicativi, possono essere soggetti a modifiche o errori di stampa da parte delle ditte costruttrici senza alcun preavviso. La società Mollo Srl si limita a riportarli. Le caratteristiche specifiche sono presenti nel "Manuale d'uso e manutenzione" allegato alla singola macchina.

Area di lavoro (mt)

MINIGRU ELETTRICHE - GALIZIA G20



Livello di carica della batteria

VALORE KW RICARICA TOTALE: 8 KW
 VALORE KW SINGOLA TACCA: 0,8KW



SUDDIVISIONE A 10 TACCHE

I dati riportati sono indicativi, possono essere soggetti a modifiche o errori di stampa da parte delle ditte costruttrici senza alcun preavviso. La società Mollo Srl si limita a riportarli. Le caratteristiche specifiche sono presenti nel "Manuale d'uso e manutenzione" allegato alla singola macchina.