

Dati tecnici

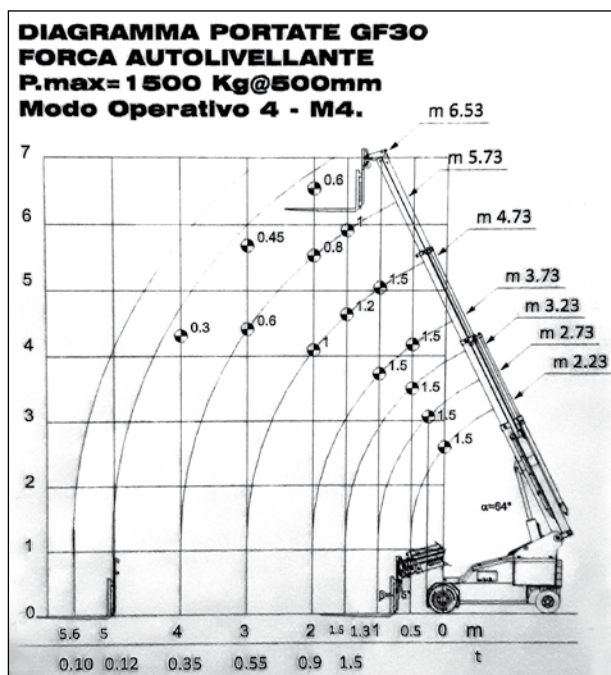
| | |
|-----------------------------------------------|----------------------------------------------------------------------------------------------------|
| ALTEZZA MAX LAVORO CON BRACCIO BASE | 6,53 mt |
| ALTEZZA MAX LAVORO CON FALCONCINO TELESCOPICO | 7,80 mt |
| SBRACCIO MAX CON 600 kg | 6,53 mt |
| PORTATA MAX BRACCIO BASE | 3.000 kg |
| PORTATA MAX CON FORCHE AUTOLIVELLANTI | 1.500 kg |
| PORTATA MAX FALCONCINO TELESCOPICO | 980 mm - 800 kg 1.280 mm - 600 kg 1.580 mm - 400 kg |
| PORTATA MAX VERRICELLO/BOZZELLO | 3.000 kg (6 tiri fune) 2.000 kg (4 tiri fune) 1.000 kg (2 tiri fune) 500 kg (1 tiro fune) |

MEZZI PER SOLLEVAMENTO MINIGRU ELETTRICHE

GALIZIA GF30

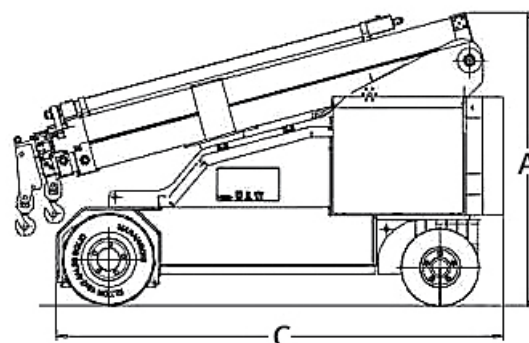
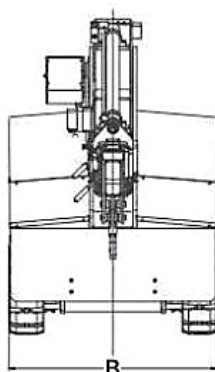
- Trazione anteriore e sterzata comandata
- Gomme antitraccia
- Limitatore di carico elettronico con display
- Secondo sfilo idraulico a mezzo cilindro telescopico
- Verricello idraulico
- Falconcino idraulico inclinabile telescopico
- Forche autolivellanti a richiesta
- Nr. 2 Motori Elettrici da 2kW caduno per la traslazione
- Distributore idraulico a due elementi per sollevamento e sfilo prolunghe
- Radiocomando per tutte le funzioni della macchina

Area di lavoro (mt)



Dimensioni di ingombro

| | | |
|---|--------------------------|----------|
| A | ALTEZZA FASE TRASPORTO | 1.410 mm |
| B | LARGHEZZA FASE TRASPORTO | 930 mm |
| C | LUNGHEZZA FASE TRASPORTO | 2.205 mm |
| | LUNGHEZZA FORCHE | 990 mm |
| | PESO TOTALE | 3.500 kg |



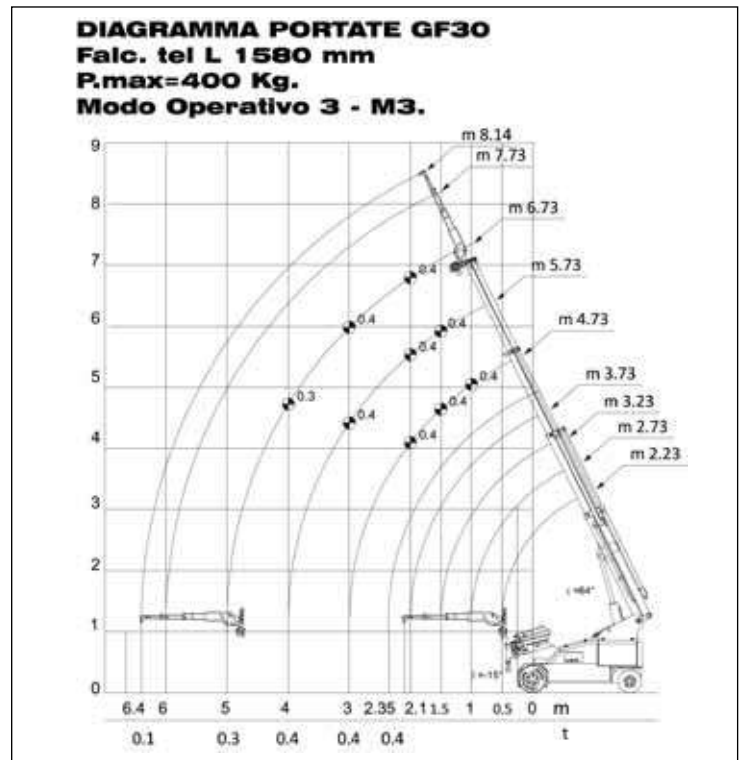
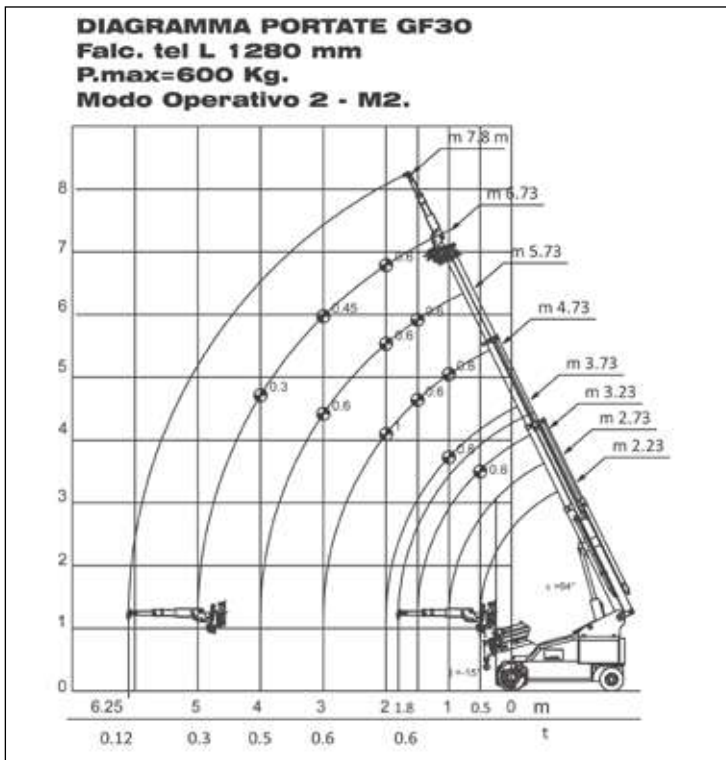
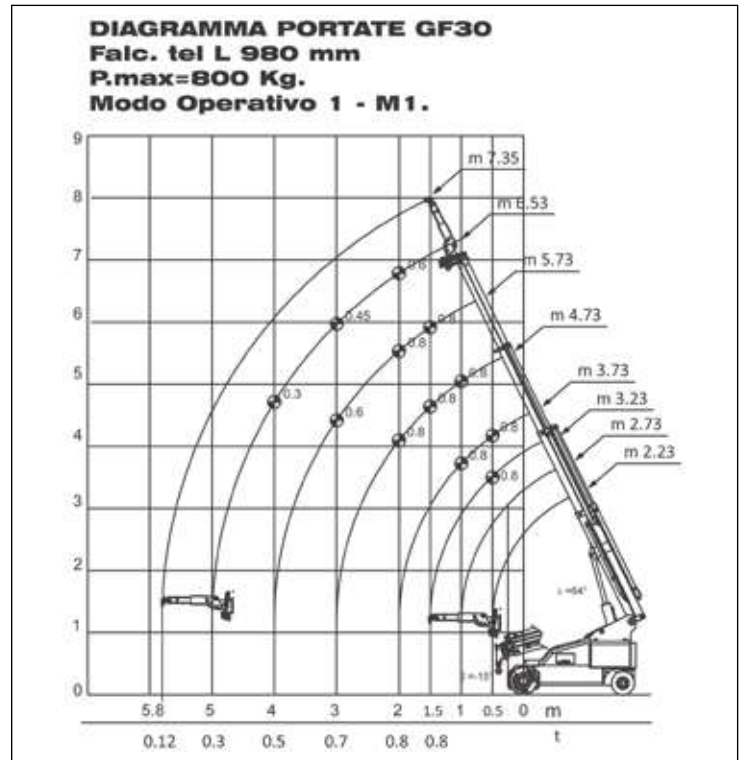
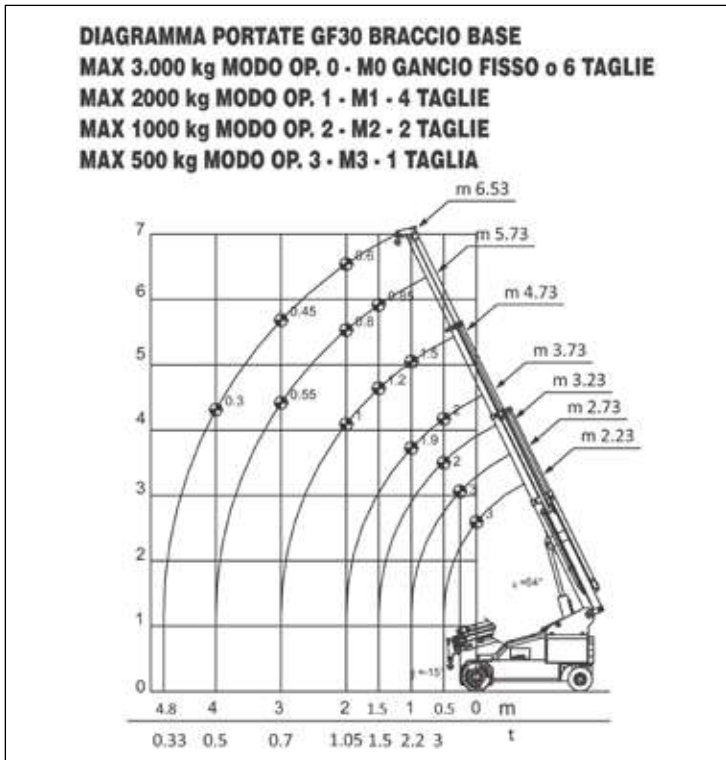
Livello di carica della batteria

VERIFICARE IL LIVELLO DI CARICA DELLA BATTERIA PRIMA DI OGNI UTILIZZO



Area di lavoro (mt)

MEZZI PER SOLLEVAMENTO
MINIGRU ELETTRICHE - **GALIZIA GF30**



Livello di carica della batteria

VERIFICARE IL LIVELLO
DI CARICA DELLA BATTERIA
PRIMA DI OGNI UTILIZZO



I dati riportati sono indicativi, possono essere soggetti a modifiche o errori di stampa da parte delle ditte costruttrici senza alcun preavviso. La società Mollo Srl si limita a riportarli. Le caratteristiche specifiche sono presenti nel "Manuale d'uso e manutenzione" allegato alla singola macchina.